

NOUVEAUTÉ  
GAMME RSE

PROTÉGER



EMBALLER



SCOTCHER



CERCLER



ETIQUETER



FILMER



PALETTISER



EMBALLAGE INDUSTRIE



**FILPACK**

EMBALLAGE



# SOMMAIRE

<b>PRÉSENTATION FILPACK</b> .....	4
<b>PRÉSENTATION DU MÉTIER EMBALLAGE</b> .....	6
<b>CERTIFICATIONS</b> .....	10
<b>CAISSES</b>	
Caisse américaines .....	14
Caisse GALIA et formats imprimeur .....	15
Caisse pour matières dangereuses et conteneurs .....	16
Boites télescopiques, pour produits longs, carton Z, bacs à bec .....	17
Bacs et conteneurs plastiques .....	18
<b>COLIS POSTAUX</b>	
Boites postales et pochettes .....	20
EmbaProtec .....	23
ColomPac .....	25
<b>PROTECTION ET CALAGE</b>	
Films bulle et mousse .....	27
Tables et dérouleurs .....	30
Papiers et nid d'abeille .....	31
Profilés, coins et plots .....	33
Calage de bouteilles et Korrvu .....	35
Systèmes de calage coussins d'air .....	36
Systèmes de calage mousse PU .....	37
Systèmes de calage papier kraft .....	38
Coussins conteneurs, matelasseur et destructeur .....	39
<b>CERCLAGE ET FERMETURE</b>	
Feuillards .....	42
Collage, agrafage .....	47
<b>ADHÉSIFS</b> .....	48
<b>FILM ET PALETTISATION</b>	
Films étirables .....	60
Coiffes, housses, gaines .....	62
Intercalaires de palettisation .....	64
Palettes et cornières .....	65
<b>ÉTIQUETAGE</b>	
Étiquettes .....	67
Machines à étiqueter .....	70
<b>CONDITIONNEMENT ET SACHERIE</b>	
Sachets et sacs .....	72
Sachets déshydratants et emballages anti corrosion (VCI) .....	76
Films de regroupement et suremballage .....	77
<b>BOITES ET ETUIS CARTON</b> .....	78
<b>DIVERS</b> .....	82
<b>GAMME RSE</b> .....	84

# LE GROUPE

50 ans d'histoire entrepreneuriale ont fait de Filpack un acteur d'envergure nationale, reconnu dans les domaines de la protection, de la distribution de produits d'emballage et de systèmes de conditionnement en France.

Nos 350 collaborateurs spécialisés sur ces 3 métiers complémentaires accompagnent au quotidien nos clients.

Nous mettons à leur service nos compétences techniques et une veille technologique pour leur proposer une offre sur mesure parfaitement adaptée à leurs besoins, allant du simple accessoire aux solutions complètes livrées et installées chez eux.

Nos 18 sites, répartis sur l'ensemble du territoire, garantissent un service client de premier plan grâce à une équipe dédiée de proximité.

## NOS EXPERTISES

---



Depuis plus de 30 ans, nos équipes développent et installent des solutions de protection contre les aléas climatiques à destination des cultures, parcs automobiles et autres équipements.

[infoprotection@filpack.fr](mailto:infoprotection@filpack.fr)



Répondre aux contraintes opérationnelles de nos clients pour personnaliser, emballer, stocker, filmer, protéger et expédier leurs produits est notre métier depuis toujours. Nous les accompagnons en proposant des solutions pour préserver la qualité et la valeur de leur produit, du secteur agricole aux secteurs industriels.

[infoemballage@filpack.fr](mailto:infoemballage@filpack.fr)



Notre bureau d'études et d'ingénierie, appuyé d'un réseau de plus de 40 techniciens, conçoit, assemble et installe des solutions d'automatisation des processus d'emballage et de conditionnement, parfaitement adaptées au cahier des charges de nos clients.

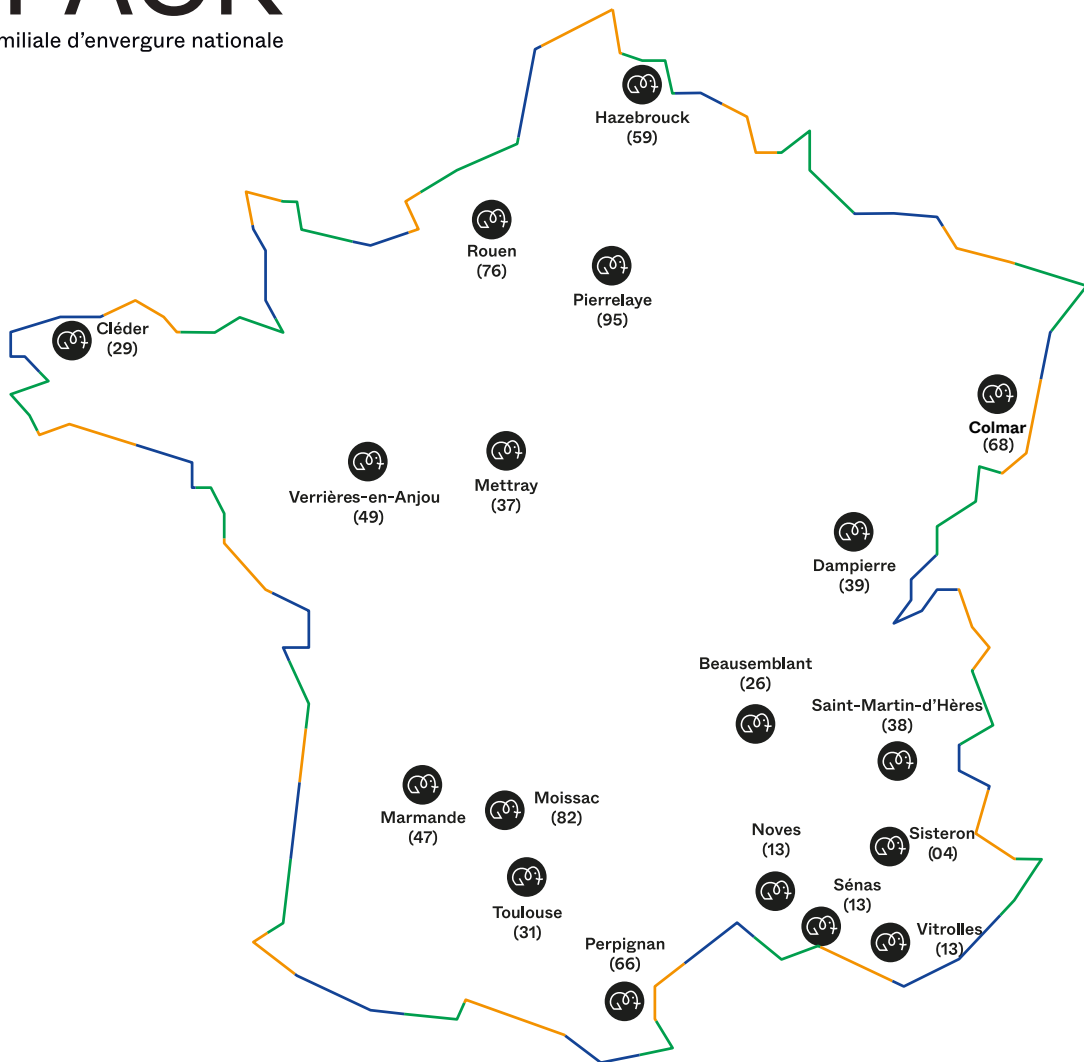
[infomateriels@filpack.fr](mailto:infomateriels@filpack.fr)



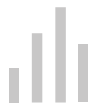


# FILPACK

Une histoire familiale d'envergure nationale



## NOS CHIFFRES CLÉS



**163 M€**  
DE CHIFFRE D'AFFAIRES



**+ 330**  
COLLABORATEURS



**+12 000**  
CLIENTS



**18**  
SITES



**60 000 M<sup>2</sup>**  
D'AIRE DE STOCKAGE



**+ 40 000**  
RÉFÉRENCES DISPONIBLES  
SUR STOCK



**25**  
VÉHICULES DE LIVRAISON



## 45 ANS D'EXPÉRIENCE DANS LE MÉTIER DE L'EMBALLAGE

Depuis sa création, Filpack développe une large gamme d'emballage initialement dédiée à la filière des fruits & légumes. Dans les années 90, fort de son savoir-faire reconnu sur ce marché exigeant, le groupe poursuit son développement en étendant son offre aux autres activités industrielles, agro-alimentaires, techniques et logistiques.

Grâce à cette longue expérience du secteur de l'industrie et de ses chaînes logistiques, nous proposons et conseillons nos clients vers les solutions de conditionnement les plus efficaces et rationnelles.

Filpack vous accompagne également dans vos projets grâce à nos services de personnalisation des étiquettes et des emballages carton.

## NOTRE EXPERTISE EN EMBALLAGE

Nos collaborateurs définissent avec vous les solutions les plus adaptées à vos besoins et exigences de qualité.

Ils s'appuient sur notre réseau d'experts et nos acheteurs, toujours en veille, pour vous proposer les dernières innovations, en conformité avec la réglementation et dans le respect des normes environnementales.

Dans le cadre d'études et de mise en place de nouveaux produits, des échantillons tests vous permettront de valider les meilleures solutions.

Ouvrez les portes de vos ateliers et permettez-nous de réaliser un audit complet de vos besoins afin de bâtir votre plan d'économie !

Pour sécuriser vos approvisionnements et réduire encore les délais sur des emballages spécifiques, des livraisons cadencées pourront être mises en place.



## UNE ÉQUIPE DE CONSEILLERS SPÉCIALISÉS

Nos conseillers commerciaux vous accompagnent et vous proposent des offres adaptées et personnalisées partout en France.



## 60 000M<sup>2</sup> DE STOCKAGE, PLUS DE 8000 ARTICLES

Des espaces de stockage répartis sur l'ensemble du territoire national permettant la rapidité et la réactivité de notre service client.



## DEVIS EXPRESS

Nous nous engageons à répondre à votre demande de devis sous 3 heures à réception d'une demande écrite par mail ou fax de votre agence (sur produits catalogue, hors machine).



## LIVRAISON EN 24/72H

Grâce à notre flotte de véhicules et à nos partenaires transporteurs, nous vous assurons un service de livraison fiable, rapide et maîtrisé partout en France, à partir de nos sites régionaux.

## NOTRE OFFRE GRANDS COMPTES :

Vous souhaitez gagner en efficacité en regroupant vos nombreux achats d'emballage multi-sites ?

Véritable pilote de projets, notre équipe Grands Comptes dédiée est à votre service.

Avec le support de toutes les ressources du groupe, elle vous apportera des outils et solutions pour accroître votre performance :

Audit complet



Interlocuteur unique pour de multiples opérations



Conseils



Contrat cadre pluriannuel



Reporting personnalisé



Sécurisation de vos approvisionnements



Solution e-procurement







Découvrez également notre Département Matériels et ses machines performantes afin d'augmenter la productivité des entreprises agro-alimentaires, industrielles, techniques et logistiques. Filpack répond à vos besoins avec une offre globale associant le consommable adapté à chaque type de machine.

Notre bureau d'études et d'ingénierie, appuyé d'un réseau de plus de 40 techniciens, conçoit, assemble et installe des solutions d'automatisation des processus d'emballage et de conditionnement, parfaitement adaptés au cahier des charges de nos clients.





RSE

## NOS CERTIFICATIONS

Chaque jour, Filpack met tout en œuvre pour fournir des produits et des services de la plus haute qualité tout en respectant l'environnement et les normes internationales.

Filpack est convaincu de sa responsabilité envers l'environnement et s'efforce de minimiser son impact écologique à chaque étape de notre activité. C'est pourquoi nous sommes fiers de détenir plusieurs certifications qui témoignent de notre engagement envers notre planète et le développement durable.

### ECOVADIS



Le badge « entreprise engagée » d'ECOVADIS, leader mondial en évaluation de la performance RSE des entreprises, confirme notre leadership dans le domaine de la durabilité et notre engagement envers la protection de l'environnement, le respect des droits de l'homme, l'éthique des affaires et l'ensemble des aspects clés du développement durable.

Sites concernés : Beausemblant, Colmar, Dampierre, Hazebrouck, Marmande, Moissac, Noves, Perpignan, Rouen, Saint-Gilles, Saint-Martin-d'Hères, Sénas, Sisteron, Verrières-en-Anjou.

### FSC (FOREST STEWARDSHIP COUNCIL)



La certification FSC garantit que nos produits à base de bois proviennent de forêts gérées de manière responsable. En choisissant nos produits certifiés FSC, vous contribuez à la préservation des ressources forestières mondiales.

Sites concernés : Cléder et Sénas.

### IMPRIM'VERT



La certification Imprim'Vert atteste de notre engagement à réduire l'impact environnemental de nos activités d'impression. Grâce à des pratiques respectueuses de l'environnement et à l'utilisation de technologies écologiques, nous minimisons les déchets, les émissions et la consommation d'énergie dans nos opérations d'impression.

Sites concernés : Cléder et Sénas.

### ISO 9001:2015



Cette certification atteste de notre volonté à maintenir des normes de qualité élevées et de notre engagement pour l'amélioration continue et la satisfaction de nos clients.

Sites concernés : Colmar, Dampierre et Hazebrouck.

Chez Filpack, nous considérons ces certifications comme des témoignages de notre engagement envers l'excellence, la qualité et la durabilité. Nous restons déterminés à poursuivre nos efforts pour répondre aux besoins de nos clients tout en contribuant à un avenir plus durable pour tous.

# CAISSES



Les caisses en carton ondulé sont définies par 3 éléments :

## LE TYPE DE CANNELURE

### SIMPLE CANNELURE

Économique, elle est recommandée pour les produits peu lourds ou porteurs.



Type	Épaisseur	
Minimicro F	1 mm	
Micro E	1,8 - 2 mm	
Petite B	3 mm	
Moyenne C	4 mm	

### DOUBLE CANNELURE

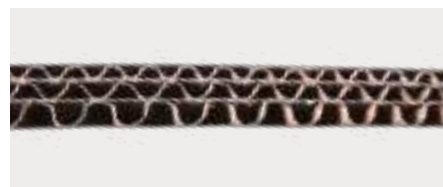
Renforcée, elle permet une meilleure protection contre les chocs latéraux et supporte efficacement l'empilement. Elle résiste mieux en milieu humide.



Type	Épaisseur	
- EB	5 mm	
- BB	6 mm	
- BC	7 mm	

### TRIPLE CANNELURE

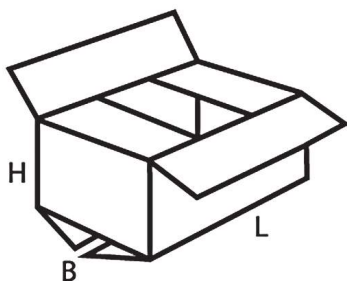
Généralement utilisée pour une protection maximale et pour les exportations, ses parois peuvent être aussi résistantes que du bois.



Épaisseur > 10 - 12 mm  
Résistance jusqu'à 1 tonne

## LES DIMENSIONS

Elles sont généralement exprimées en dimensions intérieures.



Longueur L (mm) x largeur I (mm) x Hauteur H (mm).

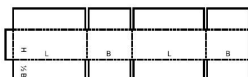
## LES FORMES DE DÉCOUPE

Répertoriées par le code de la Fédération Européenne des Fabricants de Carton Ondulé. (FEFCO).

Exemples :

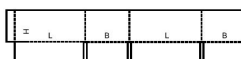
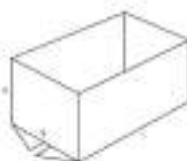
### FEFCO 201

Caisse américaine.



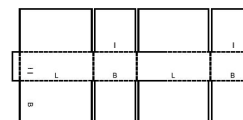
### FEFCO 200

½ Caisse américaine.



### FEFCO 203

Caisse à rabats recouvrants.



# LES CAISSES AMÉRICAINES

## SIMPLE CANNELLURE

Pour les produits légers, peu fragiles ou porteurs (qui remplissent tout le volume de l'emballage et peuvent supporter l'empilement, ex. : documents...).



Code Article	Dimensions intérieures L (mm) x l (mm) x H (mm)	Résistance
19191	160 × 120 × 110	10 kg
29852	200 × 150 × 150	10 kg
16646	200 × 200 × 110	10 kg
17452	200 × 200 × 200	10 kg
19192	250 × 250 × 100	10 kg
18738	250 × 250 × 250	10 kg
25071	270 × 190 × 120	10 kg
19865	300 × 200 × 170	10 kg
20558	300 × 250 × 200	10 kg
18158	310 × 215 × 100	10 kg
33167	350 × 230 × 250	10 kg
11322	400 × 300 × 200	10 kg
34957	450 × 280 × 150	10 kg
9742	500 × 300 × 300	20 kg
16866	600 × 400 × 300	20 kg
60504	600 × 400 × 400	30 kg

## TRIPLE CANNELLURE

Pour stockage longue durée et transport longue distance (aérien, maritime, ferroviaire). Résistance proche de celle du bois.



Code Article	Dimensions intérieures L (mm) x l (mm) x H (mm)
46856	500 × 400 × 400
21233	770 × 570 × 570
20603	1200 × 800 × 850

## DOUBLE CANNELLURE

Pour produits fragiles, lourds ou non porteurs, avec une protection efficace aux chocs et aux perforations (ex. produits en vrac à l'intérieur de l'emballage).

Offre une forte résistance à l'écrasement.



Code Article	Dimensions intérieures L (mm) x l (mm) x H (mm)	Résistance
23242	200 × 150 × 150	20 kg
17455	200 × 200 × 200	20 kg
20580	250 × 180 × 140	20 kg
55615	250 × 250 × 250	20 kg
17456	300 × 200 × 170	20 kg
31035	300 × 250 × 200	20 kg
21441	300 × 300 × 200	20 kg
60528	300 × 300 × 300	20 kg
19632	350 × 220 × 200	20 kg
10523	400 × 300 × 300	20 kg
36053	400 × 400 × 400	20 kg
17660	450 × 320 × 270	30 kg
17463	500 × 300 × 300	30 kg
55774	500 × 400 × 400	30 kg
60533	500 × 500 × 500	40 kg
60534	600 × 400 × 200	40 kg
55804	600 × 400 × 300	40 kg
37531	600 × 400 × 300 EXT	40 kg
16964	600 × 400 × 400	40 kg
30011	650 × 550 × 500	40 kg
20393	700 × 500 × 500	40 kg
20595	800 × 600 × 600	40 kg
36161	1200 × 800 × 600 EXT	40 kg
21674	1200 × 800 × 800 EXT	40 kg

## INTERCALAIRES DE PALETTISATION

Voir page 61.



# CAISSES GALIA

Le GALIA (Groupement pour l'Amélioration des Liaisons dans l'Industrie Automobile) a référencé ces caisses afin de faciliter la gestion et les palettisations. Elles sont devenues des standards utilisées dans tous les secteurs.

Attention : dimensions extérieures.



## INTERCALAIRES POUR CAISSES GALIA

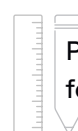
Code Article	Dimensions L (mm) x l (mm) x H (mm)	Pour caisses
56009	280 x 180	300 x 200
46081	380 x 280	400 x 300
45961	580 x 380	600 x 400

Code Article	Désignation	Dimensions extérieures L (mm) x l (mm) x H (mm)	Cannelure
20604	GALIA A16	300 x 200 x 125	Simple
20606	GALIA A15	300 x 200 x 200	Simple
20607	GALIA A14	400 x 300 x 150	Double
19337	GALIA A13	400 x 300 x 200	Double
19374	GALIA A12	400 x 300 x 300	Double
20608	GALIA A11	600 x 400 x 200	Double
19338	GALIA A9	600 x 400 x 300	Double
20611	GALIA A8	1000 x 400 x 300	Double
31717	C40 fond + couvercle	300 x 200 x 90	Simple
31917 + 55674	C16 fond + couvercle	300 x 200 x 125	Simple
31918 + 55674	C15 fond + couvercle	300 x 200 x 200	Simple
24783 + 55673	C14 fond + couvercle	400 x 300 x 150	Double
55668 + 55673	C13 fond + couvercle	400 x 300 x 200	Double
55669 + 55673	C12 fond + couvercle	400 x 300 x 300	Double
55670 + 55675	C11 fond + couvercle	600 x 400 x 200	Double
55671 + 55675	C9 fond + couvercle	600 x 400 x 300	Double
45860 + 46101	C2A fond + couvercle	1200 x 1000 x 600	Double

# CAISSES FORMATS IMPRIMEUR



Format	Dimensions intérieures L (mm) x l (mm) x H (mm)	Code Article	Cannelure	Code Article	Cannelure
A6	160 x 120 x 110	19191	Simple	17454	Double
A4	310 x 215 x 100	18158	Simple	40854	Double
A4	310 x 220 x 150	19535	Simple	34836	Double
A4	310 x 220 x 200	20620	Simple	21152	Double
A4	310 x 220 x 250	19536	Simple	28151	Double
A4+	350 x 220 x 200	60426	Simple	19632	Double
A3	430 x 310 x 200	20624	Simple	55850	Double
A3	430 x 310 x 250	17654	Simple	29844	Double
A3	430 x 310 x 300	-	-	29462	Double



Personnalisation de vos caisses, création de formats sur mesure. [Consultez-nous!](#)

# CAISSES POUR MATIÈRES DANGEREUSES

Appelées Caisses ONU ou 4GV/X, ces caisses sont homologuées pour le transport des matières dangereuses (fret routier, aérien et maritime).

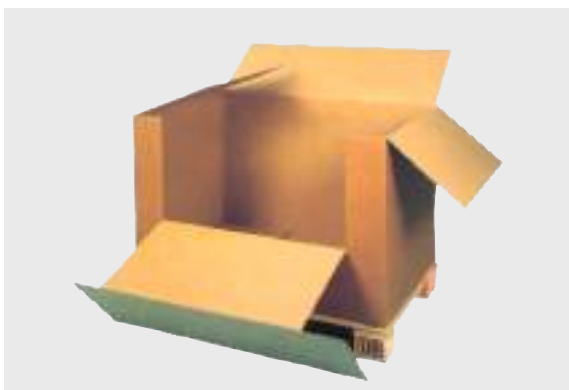
Imprimées avec le sigle UN suivi du numéro d'agrément, elles doivent être utilisées avec une sachette plastique et un absorbant.



Code Article	Dimensions intérieures L (mm) x l (mm) x H (mm)	Poids brut max homologué
66207	270 × 250 × 350	17 kg
67573	300 × 300 × 300	16 kg
66188	400 × 400 × 400	31 kg
67163	600 × 400 × 400	48 kg
46753	Absorbant : vermiculite sac de 100 l - médium classe 3	

## CONTENEURS

### CONTENEURS TYPE CAISSE AMÉRICAINE



Code Article	Dimensions extérieures L (mm) x l (mm) x H (mm)	Cannelure
36161	1200 × 800 × 600	Double
21674	1200 × 800 × 800	Double
34495	1200 × 800 × 800 avec abattant	Double
35378	1201 × 800 × 1100 avec abattant	Double
63233	1200 × 1000 × 800	Double

### CAISSES À FOND AUTOMATIQUE :

Voir rubrique Colis postaux

### CONTENEURS TYPE BOX AVEC OU SANS COUVERCLE

Couvercle en option : réf. 71425.

1200 × 800 × 110 (simple cannelure).

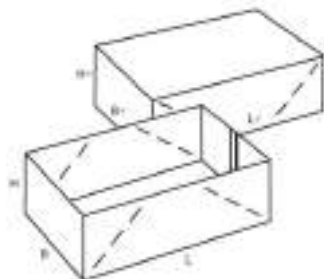


Code Article	Dimensions extérieures L (mm) x l (mm) x H (mm)	Cannelure
32996	1200 × 800 × 600	Double
36353	1200 × 800 × 800	Double

# BOITES TÉLESCOPIQUES OU CLOCHES

De nombreux modèles sont réalisables selon vos besoins, précisez nous les dimensions intérieures et les types de découpes. Les configurations les plus fréquentes sont :

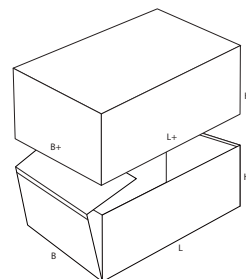
## FEFCO 303



## FEFCO 320



## FEFCO 422



# CAISSES POUR PRODUITS LONGS

## BOITE LONGUE



Code Article	Dimensions extérieures L (mm) x l (mm) x H (mm)
38275	800 x 150 x 150
86265	1200 x 200 x 200

## TUBE CARRÉ



Code Article	Dimensions extérieures L (mm) x l (mm) x H (mm)
65407	100 x 100 x 1200
68254	200 x 200 x 1000

# BACS À BEC

Livrés à plat, montage rapide.



Code Article	Dimensions L (mm) x l (mm) x H (mm)
22564	300 x 50 x 110
22565	300 x 100 x 110
22566	300 x 150 x 110
30443	300 x 200 x 150
33813	400 x 100 x 110
31221	400 x 150 x 110

# PLAQUES ACCORDÉON "CARTON Z"

Ces plaques continues pliées en Z s'adaptent à toutes les longueurs. Elles peuvent être rainées pour faciliter leur mise en oeuvre, en simple ou double cannelure.



Personnalisation de vos caisses et plaques accordéons, création de formats sur mesure. [Consultez-nous!](#)

# BACS EN PLASTIQUE

## BACS RIGIDES

Une large gamme de caisses en plastique est disponible sur demande :

- Fonds et côtés pleins ou ajourés
- Emboîtables ou non
- Avec ou sans couvercle
- Multiples dimensions
- Faible poids du contenant si ajouré
- Personnalisables (sérigraphie ou étiquettes)
- Bacs homologués pour le stockage et le transport de produits dangereux

BACS AVEC POIGNÉES



EMBOITABLES ET GERBABLES



BAC EURONORM



BAC GALIA



## BACS PLIABLES

- Grande diversité de tailles garantissant un bac adéquat quelle que soit l'utilisation
- Mécanisme de rabattement/pliage éprouvé et résistant



# CONTENEURS

Plus avantageux par rapport aux systèmes traditionnels à usage unique :

- Réutilisables
- Hygiéniques, lavables
- Manipulation facilitée (remplissage, vidage et transport)
- Possibilité de mise en place d'un porte-étiquettes
- Empilables et pliables\*

\*selon modèle.



Gravure, sérigraphie ou étiquetage.  
Consultez-nous!



# COLIS POSTAUX



## POCHETTE PORTE-DOCUMENTS DCI\*

(\*Document ci-inclus)



Code Article	Format	Dimension l (mm) x L (mm)
17723	A4/4	165 × 115
17775	A4/3	225 × 110
17243	A4/2	225 × 165
21172	A4	320 × 230

## POCHETTE PORTE-DOCUMENTS DCI EN PAPIER TRANSLUCIDE



Code Article	Format	Dimensions l (mm) x L (mm)
86161	A4/4	160 × 115
85883	A4/3	225 × 115
85548	A4/2	225 × 165
86162	A4+	320 × 250

## BOITES POSTALES BRUNES

Spécialement étudiées pour les envois postaux et petits conditionnements d'objets fragiles, elles sont livrées à plat et faciles à monter.



Code Article	Dimensions L (mm) x l (mm) x B (mm)
17156	150 × 100 × 70
32212	200 × 100 × 100
22101	200 × 140 × 75
28334	240 × 170 × 50
17158	250 × 150 × 100
28335	250 × 200 × 100

## TUBES TRIANGULAIRES

Livrés à plat, ces tubes se montent facilement et sont acceptés par tous les transporteurs.



Code Article	Côté (mm)	Dimensions L (mm)
41153	100	610



Personnalisation de vos pochettes.  
Consultez-nous!

## POCHETTES BULLES AVEC ADHÉSIF

Kraft intérieur bulles  
Fermeture adhésive. Bulles séparables de l'enveloppe pour le recyclage. Existe avec intérieur mousse.



Code Article	Désignation	Dimensions L (mm) x l (mm)
56934	A	110 × 160
56935	B	120 × 210
23505	C	150 × 210
28089	D	180 × 260
41160	CD	180 × 160
38737	E	220 × 265
39432	F	220 × 340
27565	G	240 × 335
17365	H	270 × 360
17979	J	300 × 440
17774	K	350 × 470



## POCHETTES BULLES D'AIR PAPIER

Ouverture facile. Patte de fermeture de 50mm.  
Bande siliconée de 20mm. Colle hotmelt de 10mm.  
Aussi disponible sous bande papier par 10.



## POCHETTES INDÉCHIRABLES

Economiques et légères, ces enveloppes réalisées en polyéthylène opaque sont un suremballage idéal pour les produits textiles ou déjà protégés. Personnalisation à partir de 15 000 pièces. Existents en version recyclée.



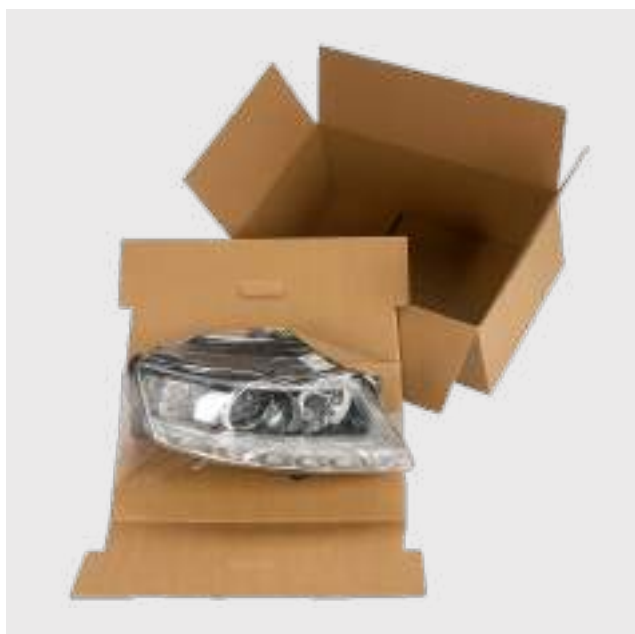
Code Article	Épaisseur	Ouverture (mm) x Hauteur (mm) + Rabat adhésif (mm)
68117	60 µm	225 × 320 + 40
68118	60 µm	265 × 400 + 40
50513	60 µm	350 × 450 + 40
80999	60 µm	400 × 520 + 50
59243	60 µm	500 × 600 + 50
77796	80 µm	700 × 900 + 50

Format (mm)	Kraft brun ou blanc Boite de	Blanc en paquet x10 Boite de
100 × 165	200	20
150 × 215	100	10
180 × 265	100	10
220 × 265	100	10
240 × 340	50	5
270 × 360	50	5
350 × 470	50	5



Les produits sont calés et maintenus pendant l'expédition grâce au film plaqué mécaniquement par les replis du carton.

Une large gamme de plus de 200 références est disponible, en version standard et antistatique.





Gamme d'emballages d'expédition avec fermetures adhésives et bandes d'arrachage. Réglementation européenne sur les emballages.

## Respect de l'environnement

Impression en faveur des forêts françaises et du climat.



### QR Code

Vous trouverez ici les exigences légales pour votre pays.

### Logo Triman (france)

La France impose l'impression du logo Triman avec un message de tri depuis mars 2023.

### Recycling code

Basé sur une directive européenne 97/129/CE et doit d'abord être adopté au niveau national.

## CAISSES À FOND AUTOMATIQUE

Plus rapides à monter, elles sont de plus en plus utilisées pour les expéditions du e-commerce. Des fonds automatiques classiques ou fonds plats « anti-vol » sont disponibles.

Avec ou sans fermetures adhésives et bande d'arrachage.

Caisse intégrant la solution de retour.



Code Article	Dimensions intérieures L (mm) x l (mm) x H (mm)
81327	194 × 194 × 87
81326	195 × 145 × 140
86154	194 × 194 × 187

## ÉTUIS D'EXPÉDITION UNIVERSELS BRUNS

Protection des angles renforcée.



Code Article	Dim. int. boîte L x l x H (mm)	Poids (g)	Format	Nb. boîtes/ colis
68146	147 × 126 × 55	50	5CD	20
68147	217 × 155 × 60	80	A5	20
68148	270 × 190 × 80	116	B5	20
68149	302 × 215 × 80	139	A4	20
68150	455 × 320 × 70	255	A3	20

## TUBES CARRÉS

Livrés avec bande adhésive pour une fermeture rapide.

Existents en version économique sans adhésif, dimensions à la demande.



Code Article	Dimensions intérieures L (mm) x B (mm) x H (mm)	Dimension extérieures L (mm) x B (mm) x H (mm)
68135	430 x 108 x 108	455 x 115 x 115
68136	610 x 108 x 108	635 x 115 x 115
62355	705 x 108 x 108	730 x 115 x 115
68138	860 x 108 x 108	885 x 115 x 115

## TUBES CARRÉS TÉLÉSCOPIQUES

Pour objet de longueur de 1m07 à 1m64.



## POCHETTES EN CARTON MICRO-CANNELURE



Code Article	Dim. int. boîte L x l - Épaisseur maxi (mm)	Poids (g)	Format	Nb. boîtes/ colis
68151	150 x 250 - 50	27	DVD	100
63781	215 x 300 - 50	30	A4	100
68152	235 x 340 - 35	50	A4	100
68153	235 x 340 - 35 / Blanc	59	A4	100
68154	290 x 400 - 50	113	B4	100
68155	340 x 500 - 50	163	A3	100

## EMBALLAGES BOUTEILLES



# PROTECTION ET CALAGE



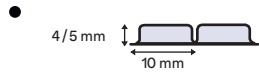
## LES FILMS À BULLES RECYCLÉS

Efficaces contre les chocs, les films à bulles sont souples, légers et imperméables. Ils s'adaptent facilement à tous types d'utilisation.

### Type de bulle

### Usages possibles

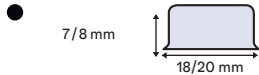
#### Petite bulle



#### Objets de dimensions variées.

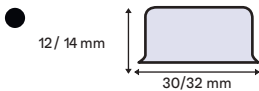
Fréquemment utilisée pour des produits courants, légers et la protection de surface fragiles.

#### Moyenne bulle



#### Objets fragiles et lourds.

#### Grosse bulle



#### Objets très fragiles et poids importants.

Pour des applications de remplissage de vide et d'amortissement.

## LES ROULEAUX

GAMME  
RSE



### BULLE DE 10 - Rouleaux de 150 m Codes articles / qualité

Laize (m)	Economique	Médium	Supérieure
0,5	56759	56633	56717
0,6	61732	25491	56729
1	1616	56701	56723
1,2	1618	56631	56724
1,5	56762	56634	56672
1,6	56760	13910	56725
2	28543	62682	56726

Laize (m)	Bulle de 18 / 20 Rouleaux de 100 m	Bulle de 30 / 32 Rouleaux de 50 m
0,8	56646	34403
1	11923	19331
1,2	25191	56626
1,6	34005	56627



Autres dimensions et couleurs.  
Consultez-nous !

### BOITE DISTRIBUTRICE DE FILM À BULLES PRÉDÉCOUPÉ

Protégé de la poussière, le rouleau de bulle prédécoupé tous les 30 cm est pratique pour des utilisations périodiques.

Formats 30 cm x 30 cm (166 formats par boîte).  
Réf. 17242.



### FILM À BULLES ANTISTATIQUE

Antichoc et économique pour protection des objets électroniques.



Code article	Dimensions l (m) x L (m)
56643	0,50 x 150
28508	1,00 x 150
46126	1,20 x 150

### FILM À BULLES ADHÉSIF

Facilite la mise en place et évite l'ajout massif de ruban adhésif (temporaire ou permanent). Ne laisse pas de traces sur les objets, et s'utilise sur tous supports.



Code article	Rouleau de bulle de 10
70687	300 mm x 100 m
75181	500 mm x 100 m

### FILM À BULLES KRAFT

Opaque : assure la discrétion des produits.  
Economique et pratique : évite le suremballage et permet l'écriture.



Code article	Dimensions l (m) x L (m)
48238	1,00 x 100
19662	1,20 x 100
64641	1,50 x 100

### CARTON ONDULÉ

Simple face, ce produit économique est fabriqué à base de papiers 100% recyclés. Les cannelures facilitent le calage des objets à protéger.

Ce produit peut s'utiliser avec un dérouleur (voir p.28).



Code Article	Largeur (mm) x longueur (m)	Cannelure	Grammage
61672	500 x 80	B	270 - 300 g/m <sup>2</sup>
61674	800 x 80	B	270 - 300 g/m <sup>2</sup>
61675	1000 x 80	B	270 - 300 g/m <sup>2</sup>
61676	1200 x 80	B	270 - 300 g/m <sup>2</sup>
61677	1400 x 80	B	270 - 300 g/m <sup>2</sup>
61852	1500 x 80	B	270 - 300 g/m <sup>2</sup>
61678	1600 x 80	B	270 - 300 g/m <sup>2</sup>
61679	2000 x 80	B	270 - 300 g/m <sup>2</sup>
1520	800 x 50	C	350 - 360 g/m <sup>2</sup>
16882	1000 x 50	C	350 - 360 g/m <sup>2</sup>
16883	1200 x 50	C	350 - 360 g/m <sup>2</sup>
17772	2000 x 50	C	350 - 360 g/m <sup>2</sup>

Autres dimensions et couleurs.  
Consultez-nous!



## MOUSSE DE PROTECTION SOUPLE

Souvent appelée doufline, la mousse est principalement utilisée pour protéger les surfaces fragiles : vaisselle, meubles, pièces métalliques... Non abrasive, légère, souple et antidérapante, elle apporte une protection facile à intégrer aux produits.

Densité moyenne : 20 kg/m<sup>3</sup>.



Code Article	Épaisseur (mm)	Dimension des rouleaux Largeur (mm) x Longueur (mm)
39995	0,7	0,5 × 600
70411	0,7	1,20 × 600
17964	1	1 × 600
20332	1	1,20 × 600
56531	1	1,60 × 600
22072	1,5	0,6 × 350
13415	1,5	1 × 350
24452	1,5	1,20 × 350
36058	1,5	1,50 × 350
8955	2	1 × 250
24453	2	1,20 × 250
38803	2	1,50 × 250
46163	2	1,60 × 250
56539	3	1 × 175
39606	3	1,20 × 175
46164	3	1,60 × 175
56572	4	1 × 125
25051	4	1,60 × 125

### Pratiques!

Découpe à la demande, rouleaux prédécoupés et en version antistatique.

## PLAQUES DE MOUSSE RIGIDE

Réalisées en divers matériaux (Polyéthylène, Polypropylène expansé, Polyuréthane), elles sont utilisées pour le calage en plaque ou découpées à la forme des objets à protéger.



## CALAGE MOUSSE SUR MESURE



# TABLES D'EMBALLAGE



1200



1600



2000

## DÉROULEUR COUPEUR VERTICAL POUR BULLE, MOUSSE, CARTON ONDULÉ

Diamètre max du rouleau : 700 mm ou 450 mm.  
Poids max du rouleau : 200 kg.  
Livré avec roulettes.



Diamètre : 700 mm

Diamètre : 450 mm

## DÉROULEUR COUPEUR HORIZONTAL POUR BULLE, MOUSSE, CARTON ONDULÉ

Diamètre max du rouleau : 800 mm.  
Poids max du rouleau : 25 kg.  
Modèle avec curseur et roulettes.



Code article	Longueur de coupe (mm)
41692	1000
41694	1600
41695	1800
75984	2000

# LES PAPIERS

## PAPIER KRAFT NATUREL (OU KRAFT VÉRITABLE)

Composé de fibres vierges non blanchies et très résistantes. Rouleaux de 350 mètres.



Code Article	g/m <sup>2</sup>	Largeur (mm)	Poids / rouleau (environ)
32431	70	600	12 Kg
32432	70	800	20 Kg
56454	70	1000	25 Kg
32434	70	1200	30 Kg
32437	90	500	16 Kg
32440	90	1000	31 Kg
56441	90	1200	38 Kg
32442	90	1400	44 Kg

## PAPIER VCI

Ces papiers imprégnés d'une solution VCI exhalent des protections volatiles qui se déposent sur les métaux.



Code Article	Dimensions l (mm) x L(m)	Grammage (gr)
56486	1000 x 200	77
68058	1000 x 200	90

## RAMES DE PAPIER KRAFT BRUN



Code Article	g/m <sup>2</sup>	Dimensions (mm)	Nombre de feuilles / rame
32451	40	650 x 1000	500
47026	60	800 x 1200	250
32453	70	650 x 1000	250
48148	70	800 x 1200	250
73022	90	800 x 1200	250

## PAPIER DE SOIE MOUSSELINE

En rames ou rouleaux, blanc, noir, couleurs au choix, personnalisation possible.



Code Article	g/m <sup>2</sup>	Dimensions (cm)	Couleur
65843	22	50 x 70	Blanc
1496	22	65 x 100	Blanc

## PAPIER RECYCLÉ

Fabriqué à partir de fibres recyclées. Moins résistant que le kraft et absorbant davantage l'humidité, il est fréquemment utilisé pour le suremballage et le bourrage.



Code Article	g/m <sup>2</sup>	Largeur (mm)	Poids / rouleau (environ)
56435	80	500	13 Kg
41332	80	600	15 Kg
41334	80	1000	26 Kg
56434	80	1200	31 Kg
40153	80	1600	42 Kg
35023	90	600	19 Kg
34442	90	1000	31 Kg
34443	90	1200	38 Kg
41340	90	1600	50 Kg

## PAPIER CRÊPÉ EN BOBINOTS

Pour la protection d'objets tubulaires (pieds de chaise, menuiseries, aluminium...).



Code Article	g/m <sup>2</sup>	Laize x longueur (cm)	Couleur
43865	72 / 130	7 x 100	Naturel
17680	72 / 130	10 x 100	Naturel

## BLANC JOURNAL

Faible grammage, très souple. Idéal pour les applications liées à la miroiterie, verre...



Code Article	g/m <sup>2</sup>	Laize (cm)
56480	48	30 x 30
61031	48	32 x 50
56476	48	50 x 65

## CARTON NID D'ABEILLE

Carton alvéolaire 100% recyclé multi-usage pour caler, séparer et protéger.

Léger, rigide, modulable et ultra-protecteur.



GAMME  
RSE

### PAPIER NID D'ABEILLE

Produit écologique : papier 100% recyclé, recyclable et biodégradable.  
 Protection et présentation parfaite pour produits fragiles.  
 Gain de place et de temps.  
 Largeur du rouleau : 400mm  
 Longueur du rouleau : 250m  
 Qualité du papier : 80gr/m2



### PAPERBUBBLE

Alternative éco-responsable novatrice au film à bulles traditionnel. Composé à 100% de papier kraft.  
 Papier Kraft 70g  
 Feuille 580x380mm avec prédécoupe dans le milieu  
 300 feuilles par carton.



### GAINES DE PROTECTION MÉCANIQUE

Rouleau à découper.  
 Protège efficacement les filetages des pièces métalliques, le bois, le verre, la céramique, de 5 mm à 300 mm de diamètre.



### CELLULOSE MOULÉE

Fabriqués à partir de vieux papiers, bien connus pour emballer les œufs, les calages en cellulose moulée offrent une protection écologique efficace.  
 Calages standards ou sur mesure.



Code Article	ø mini / maxi (mm)	Couleur	Longueur (m)
15878	10 / 20	Orange	400
15874	25 / 50	Jaune	200
58140	50 / 100	Rouge	100
15879	100 / 200	Vert	100

# PROFILÉS, COINS ET PLOTS EN MOUSSE RECYCLÉE



## BARRE EN O FENDU

Code Article	Diamètre (mm)
74280	12
74281	22
56856	35
49483	44

## BARRE EN L

Code Article	Dimensions (mm)
25376	50 × 50
29512	75 × 75

## PROFILÉ EN U

Code Article	Dimensions B x C (mm)	Appellation	Nb de barres / carton
56824	24 × 35	U25	140
33678	35 × 43	U35	90
31085	44 × 49	U45	80
29833	58 × 64	U60	50
32391	76 × 68	U80	40

## PLOTS EN MOUSSE PE



Code Article	Dimensions (mm)	Épaisseur (mm)
71986	50 × 50	10
56802	50 × 50	25
41210	75 × 75	50
22716	100 × 100	25
27125	100 × 100	50

## COINS EN POLYSTYRÈNE EXPANSÉ (PSE)



Code Article	Dimensions (mm)	Épaisseur (mm)
30945	75 × 75 × 75	20
62023	90 × 90 × 90	16
56808	90 × 90 × 90	30

## PARTICULES DE CALAGE



Code Article	Sac de 0,5 m <sup>3</sup> (500 l)
19323	Particules en PSE
31203	Particules BIO



Coins et profilés d'angle.  
Consultez-nous!

# PROTECTION ET CALAGE POUR BOUTEILLES

## CELLULOSE MOULÉE



## COFFRET PSE



## EMBALLAGE TOUT CARTON



## KORRVU® BOUTEILLES

Bloque la bouteille contre la paroi du carton, laissant le produit visible à l'ouverture.

Réf. 74492/1 bouteille.

Existe aussi pour 2 et 3 bouteilles.



## GAINE FILET EN MOUSSE



## MANCHON CARTON



## KORRVU®

Calages livrés à plats. Montage facile.

- Ecologique : éco-conçu, composés de fibres de papiers recyclables.
- Optimisation et réduction du volume de stockage (à plat).

- Film résistant.
- Produit apparent.

## KORRVU® SUSPENSION

L'emballage suspend les produits au centre du carton d'expédition, entre deux couches de film ultra-résistant et antidérapant, pour les protéger des impacts.



## KORRVU® RÉTENTION

L'emballage entoure le produit avec un film fixé au carton et le maintient fermement en place.



## RENATURE® THERMO

Solution d'emballage isolante et durable pour le transport de vos produits sensibles aux variations de température. Matières premières essentiellement recyclées et recyclables. Ultra léger, résistant à l'humidité, température maintenue. Forme en U pour un emballage très rapide. Disponible en kit complet (boîte, panneaux isolants et gel packs) ou en composants distincts.



# SYSTÈMES COUSSINS D'AIR



## NEW AIR IB FLEX®

Permet de produire à la fois des matelas bulle et des poches soudées pour protéger vos produits. Multiples tailles de bulle (13-19-25 mm) et qualités : barrière, regular, premium ou extreme. Existe aussi en version antistatique.



## RAPIDFILL MANUEL®

Utilisation pour petit volume 5 à 10 colis/jour.



### Consommable

Code Article	Référence	Dimensions sachet l (mm) x L (mm)
35224	RF4	410 x 530
38310	RF5	460 x 580
38831	RF6	460 x 910

Accessoires : Gonfleur rapidfill - 70881.

## FILL-AIR ROCKET®

Haute cadence (en ligne) ou manuelle (table poste d'emballage).

- Compact,
- Rapide : 30m de coussins/min,
- Simple : prêt à l'emploi dès réception (prise de 220 V).

Extreme efficiency® RTE contenant 50% de recyclé dont 30% de PCR.

Extreme® HRC contenant au minimum 95% de granule recyclée dont 55% de PCR (Post Consommation) et 40% de PIR (Post Industriel Recyclé). Film « HRC 95% ».



### Coussin (mm) x prédécoupe (mm) x longueur (mm) Type

200 x 130 x 1280	Recyclé 95%
200 x 200 x 1280	Recyclé 95%
250 x 130 x 1280	Recyclé 95%
300 x 130 x 1280	Recyclé 95%

# SYSTÈMES MOUSSE PU (POLYURÉTHANE)

## INSTAPAK QUICK RT®



Des emballages en mousse pratiques, transportables partout et instantanément. Jusqu'à 5 colis par jour.



### Consommable sachet

Code Article	N° Sachet	Dimensions l (cm) x L (cm)	Quantité / carton
17172	10	38 × 46	36
56999	20	46 × 46	36
50853	60	46 × 61	30
72866	80	54 × 68	24

## SYSTÈMES INSTAPAK®

Le mélange des 2 composants (A isocyanate et B polyol) aboutit à la formation de la mousse de polyuréthane qui gonfle et s'adapte instantanément à la forme des objets à protéger.

### Systèmes

### Caractéristiques

### Applications

#### Simple



Poste mobile ou sur table, l'appareil intègre les bidons A et B, prise secteur simple.

Pour des utilisations occasionnelles de moyenne volumétrie.  
De 5 à 20 colis par jour.

#### Table top



Très compact, s'installe sur un bureau ou une petite table, les fûts au sol, polyvalent et économique.

Grande autonomie.  
Plus de 20 colis par jour.

#### Speedy Packer



Conçu pour une utilisation en ligne. Peut être combiné à un moule sur-mesure pour former des pièces de calages. Possibilité de tubes en continu avec prédécoupe possible.

Conçu pour les grandes cadences et volumétrie.  
Plus de 20 colis par jour.

# SYSTÈMES PAPIER KRAFT ET RECYCLÉ

## PAPILLON



Ce système très compact produit des “nœuds papillon” qui remplissent le vide et calent vos produits légers (de 0 à 3kg). Il fonctionne à 40 m/min et est utilisable avec du papier 2 plis brun ou blanc de largeur 20 cm.



Calage matelassage.

## TRACK



Le système Track produit des matelas de papier permettant de protéger et caler vos colis (de 3 à 30kg). Equipé d'un taux de froissage modifiable en fonction du poids des produits à emballer.

- Jusqu'à 40 m/minute,
- Papier prédécoupé, 2 plis, brun, recyclé ou kraft, 280 m x 300/400 mm.
- Réglages simples et rapides par écran tactile



GAMME  
RSE

Calage en escargot pour le maintien des produits lourds.

## CHEVRON



Le système Chevron garantit le remplissage de volume maximum avec une quantité de papier minimum tout en préservant vos colis légers (de 0 à 3 kg) et de toutes tailles.

Les tubes en papier plissé sont :

- Flexibles,
- Faciles à manipuler,
- Perforés pour une découpe et ajustement simplifié,
- Papier 1 pli, blanc ou brun, 390 à 500 ml.



Calage en croix pour une protection optimale.

## CLASSIC



Une solution polyvalente pour protéger et caler vos produits lourds (30 kg et plus).

- Réglable et flexible,
- Commande «mains libres»,
- Mobile et facile à contrôler,
- Rembourrages en papiers denses, offrant une meilleure résistance à la compression.

Papiers kraft et recyclé de 600 mm de large, 1 et 2 plis de 70 à 120 g/m<sup>2</sup>, brun ou blanc.



Possibilité de calage en serpent pour remplir les vides à moindres coûts.

## COUSSINS DE CALAGE POUR CONTENEURS

En kraft ou en polypropylène, ils se gonflent avec des compresseurs adaptés à la volumétrie nécessaire.



Code Article	Dimensions (mm)	Qualité
78336	600 × 900	PP Tissé doublé PE
59238	900 × 1200	PP Tissé doublé PE
63683	900 × 1800	PP Tissé doublé PE
70381	900 × 2100	PP Tissé doublé PE
59226	1200 × 2250	PP Tissé doublé PE

## MATELASSEURS DE CARTON PROFILPACK

Transforme vos anciens cartons quel que soit le format en produit de calage.

- Simplicité d'utilisation et sécuritaire,
- Découpe et matelassage simultanés,
- Mobile et robuste.

Modèle 400 : largeur 415 mm, 1carton/opération.

Modèle 425 : largeur 425 mm, 2 à 3 cartons superposés /opération.



## DÉSTRUCTEURS DE DOCUMENTS

- Simplicité d'utilisation et sécuritaire,
- Résistant aux agrafes et aux trombones,
- Niveau sonore faible,
- Robuste.



# CERCLAGE



## Comment choisir votre feillard ?

	Type de charges	Utilisation	Principaux avantages	Résistance jusqu'à	Applications
Polypropylène (PP)	Charges légères	Stockage courte durée	Economique, léger	350 kg	Colis, palettes
Polyester (PET)	Charges très lourdes compactées	Stockage longue durée, en extérieur	Ultra résistant, léger et maniable sans risque, mémoire élastique, résistant à l'humidité, économique	1000 kg	Palettes, bois, matériaux de construction, métallurgie, verrerie
Textile Fil à fil et tressé	Charges fragiles et lourdes, hétérogènes	Stockage en extérieur	Solidité, forte résistance aux produits abrasifs	900 kg	Arrimage, presses à balles, bois
Textile composite	Charges lourdes, toutes formes, avec arêtes saillantes	Stockage longue durée, en extérieur	Ultra résistant, léger et maniable sans risque, résistant à l'humidité	1100 kg	Produits agressifs
Acier	Charges très lourdes rigides, peu compressibles angles saillants, cerclage à chaud	Stockage longue durée, en extérieur (Zingué)	Forte résistance aux impacts, très bonne conservation de la résistance dans le temps	4600 kg	Briques, matériaux de construction, bois, métallurgie

## FIABILISEZ VOS COLISAGES : IMPRIMEZ VOS FEUILLARDS !

Grâce à l'impression numérique, la personnalisation est possible à partir de 12 bobines.



# FEUILLARDS MANUELS

## PP (POLYPROPYLÈNE)

Simple et économique, le feuillard polypropylène est disponible en différentes qualités, avec joues plastiques.



Code Article	Dimensions laize x épaisseur x L	Résistance (Kg)	Couleur
4600	12 mm x 0,60 mm x 1500 ml Economique	110	Blanc
36633	12 mm x 0,60 mm x 1500 ml Economique	130	Noir
46320	12 mm x 0,80 mm x 1000 ml	220	Noir

## FEUILLARDS PAPIER

Convient pour le cerclage des caisses et des colis pour en assurer l'inviolabilité ou le regroupement. Il est fixé par soudage à chaud avec un appareil de cerclage électrique ou sur une cerceuse à arche. Imprimable en 1 couleur noir.



Découvrez également notre cerceuse compatible pour feuillard PP et papier.

Code Article	Largeur	Longueur	Mandrin
82506	9 mm	2000 m	200 mm
82507	12 mm	2000 m	200 mm

## BOUCLES PLASTIQUES AUTOBLOQUANTES À PICOTS



Code Article	Largeur (mm)
4547	12 - 13
23814	16

## CHARIOTS DÉVIDOIRS POLYVALENTS



Réf. 4803



Réf. 46375

Code Article	Feuillard PP, PET ou acier trancanné	Diamètre (mm)
4803	Standard	200 / 280 / 406
46375	Robuste	406

## CHARIOTS DÉVIDOIRS

Disponible pour bobines de feuillard PP ou textile.



Code Article	Diamètre Mandrins (mm)
58520	25 à 76 sur pied
4802	25 à 76 sur roulettes



## TENDEURS SERTISSEURS MANUELS AVEC CHAPE

Code Article	Épaisseur (mm)	Feuillard
70363	16	PP ou PET

## TENDEURS MANUELS AVEC BOUCLE

Code Article	Largeur	Feuillard
4813	12 à 19	PP / Textile

# TEXTILE

## FIL À FIL ET COMPOSITES

Grande résistance à l'allongement. Fabriqué à partir de fils de polyester. Adapté aux charges lourdes. Diamètre intérieur mandrin 76 mm.

Code Article	Type	Dimensions l (mm) x L (m)	Résistance mini (Kg)	Diamètre Mandrin (mm)
24083	Fil à fil	13 × 1100	380	76
24232	Fil à fil	16 × 850	450	76
29994	Fil à fil	19 × 600	550	76
57787	Composite	25 × 600	900	200

## TISSÉ

Convient aux charges très lourdes, résiste aux UV et variations de température. Diamètre intérieur mandrin 76 mm.

Code Article	Dimensions l (mm) x L (ml)	Résistance mini (Kg)
24648	13 × 1100	315
30898	16 × 850	450
29996	19 × 600	580
57733	32 × 600	1485

## FEUILLARD POUR PRESSE À BALLES (PAB)



Code Article	Dimensions l (mm) x L (m)	Résistance mini (Kg)	Diamètre Mandrin (mm)
27132	9 × 500	280	60 / 63
24372	13 × 500	390	60 / 63
71437	16 × 340	450	60 / 63

## BOUCLE MÉTAL



Code Article	Type d'acier	Dimensions (mm)
41306	Phosphatée*	13
32381	Phosphatée*	16
28849	Phosphatée*	19
4545	Galvanisé	13
25302	Galvanisé	16
21761	Galvanisé	19

\*Antiglisse.

## CHAPES



Code Article	Type	Épaisseur feuillard (mm)
30908	Crantées ouvertes	13
30909	Crantées ouvertes	16
4548	Lisses ouvertes	13
57610	Lisses ouvertes	16

# FEUILLARDS AUTOMATIQUES

GAMME  
RSE

## PP (POLYPROPYLENE)

Code Article	Dimensions laize (mm) x épaisseur (mm) x L (m)	Diamètre Mandrin (mm)	Résistance (Kg)	Couleur
30665	8 × 0,55 × 4000	200	86	Bleu
32000	9 × 0,55 × 4000	200	89	Bleu
20362	9 × 0,63 × 4000	200	112	Bleu
25403	9 × 0,63 × 2600	280	112	Bleu
30858	12 × 0,55 × 3000	200	112	Blanc
4597	12 × 0,55 × 3000	200	112	Bleu
4572	12 × 0,55 × 2500	280	133	Bleu
26290	12 × 0,63 × 3000	200	146	Blanc
10029	12 × 0,63 × 3000	200	146	Bleu
37116	12 × 0,65 × 2500	406	150	Blanc
30867	12 × 0,75 × 1600	280	225	Noir
30861	12 × 0,75 × 2000	406	225	Noir
28053	12 × 0,80 × 2000	406	250	Blanc



### COINS PARAFEUILLARDS PP



Code Article	Désignation	Dimensions l (mm) x L (m)
20015	Sans picot	40 × 40 × 3
22432	Sans picot	40 × 40 × 3

### PET (POLYESTER)

Pour charges lourdes. Alternative au feuillard acier grâce à une forte résistance mécanique.



Code Article	Type	Dimensions l (mm) x épaisseur (mm) x L (m)	Résistance mini (Kg)
32721	Gaufré	11 × 0,5 × 4100	155
23654	Gaufré	12 × 0,6 × 2500	270
57748	Gaufré	12,5 × 0,7 × 2000	354
33130	Gaufré	15,5 × 0,6 × 2000	380
60162	Gaufré	15,5 × 0,8 × 1600	480
43047	Gaufré	15,5 × 0,9 × 1500	534
36915	Lisse	19 × 1 × 1000	820

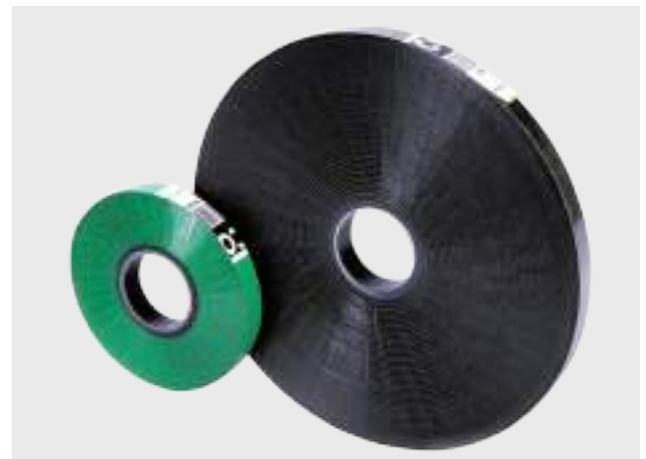
Feuillards verts diamètre mandrin 406 mm.

### FEUILLARDS ACIER - TRANCANNÉS (OW) SUR MANDRINS DE 406 MM



Code Article	Type	Dimensions l (mm) x épaisseur (mm)	Couleur
46389	Standard	12,7 × 0,5	Noir
46357	Standard	16 × 0,5	Bleu
30808	Standard	16 × 0,5	Noir
30807	Standard	19 × 0,6	Noir
68424	Haute résistance	19 × 0,6	Noir

### FEUILLARDS ACIER - GAULETTES (RW)



Code Article	Type	Dimensions l (mm) x épaisseur (mm)	Couleur	Mandrin (mm)
57757	Standard	16 × 0,5	Noir	300
57755	Standard	19 × 0,5	Noir	300
60472	Standard	32 × 0,5	Bleu	406

# OUTILS

## TENDEUR SERTISSEUR À BATTERIE BXT3

Outil manuel pour le cerclage en plastique (feuillard PP ou PET)

- Basse consommation d'énergie
- Charge rapide (moins de 30 minutes)
- Jusqu'à 40 cerclages/h.

BXT3-13 : 9-10 mm, 12-13 mm

BXT3-16 : 12-13 mm, 15-16 mm

BXT3-19 : 15-16 mm, 18-19 mm



## TENDEUR SERTISSEUR À BATTERIE ZAPAK

Soudure par thermo-friction pour feuillard PP et PET

Combiné pour feuillard 9 à 16 mm PZ-916

Tension max : 250 kg

Combiné pour feuillard 16 à 19 mm PZ-1619.

Tension max : 400 kg



## TENDEUR SERTISSEUR MANUEL SIGNODE

SCL-2 : Outil de cerclage sans chape pour feuillard acier

- Léger : utilisation rapide et sûre
- Effort réduit pour le sertissage
- Productivité élevée
- Faible coût d'utilisation
- Maintenance réduite

Feuillards de 13 à 19 mm



# COLLE ET APPLICATEUR

## PISTOLET À COLLE

Collage par points ou par traits.



Code Article	Caractéristiques techniques
41322	225 - 80 W
41323	285 - 220 W

## COLLE THERMOFUSIBLE EN PASTILLES



# AGRAFES ET MACHINES À AGRAFER

## AGRAFEUSE MANUELLE

Système de réglage qui s'adapte à l'épaisseur des cartons.

Idéale pour vos productions à cadences élevées.



Code Article	Modèle
41313	MT A18
73298	MT A22



Code Article	Modèle
41322	MT - PB - A22
41323	AT - PB - A22

## AGRAFEUSE PNEUMATIQUE

Rapide et simple d'utilisation. Idéale pour cadences moyennes.



Code Article	Modèle
46286	AT - AT18 P
46945	AT - AT22 P

## AGRAFES



Code Article	Dimensions Largeur x Hauteur (mm)
3019	35 / 15
46306	35 / 18
57768	35 / 22

# ADHÉSIFS



4 conseils pour une fermeture optimale :

1  
2  
3  
4

**Le choix de l'adhésif :**

En fonction de l'utilisation, bien choisir le support (PP, PET,PVC, papier), la colle et le dévidoir.

**Température et hygrométrie :**

- Pour un collage optimum : 20 à 30 ° (toujours supérieur à 10°).
- Pour un stockage sans risque : 18°C (humidité relative 55%).

**Etat de la surface :**

- Propre, sèche, sans corps gras.
- Le plus lisse possible (sinon choisir un adhésif épais).

**Mise en œuvre :**

- Exercer une pression régulière lors de l'application.
- Attendre 24h avant de vérifier le collage.

**COMMENT BIEN CHOISIR SON ADHÉSIF ?**

	PVC * de 32 à 60 µm		PP (Polypropylène) de 25 à 50 µm				PET (Polyester) de 15 à 23 µm	
SUPPORT	<ul style="list-style-type: none"> <li>• Élastique : usage manuel</li> <li>• Déchirable à la main</li> <li>• Sensible aux températures</li> </ul>		<ul style="list-style-type: none"> <li>• Résistant : usage manuel et machine</li> <li>• Adapté aux charges lourdes</li> </ul>		<ul style="list-style-type: none"> <li>• AC : Adapté au stockage de longue durée</li> <li>• Économique</li> </ul>		<ul style="list-style-type: none"> <li>• Très résistant : usage manuel et machine</li> <li>• Excellent rapport qualité/prix</li> </ul>	
Colle	Caoutchouc solvant		Caoutchouc solvant	HM (Hot melt) Standard   Renforcé		AC (Acrylique) Standard   Renforcé		HM ou AC Renforcé
<b>Type de surface</b>								
Carton kraft	●●●	●●●	●●●	●●●	●●●	●●●	●●●	●●●
Carton recyclé	●	●	●	●●●		●	●●●	●●●
Carton recyclé +++				●●●			●●●	●●●
Plastique	●●●	●●●		●●●			●●●	●●●
<b>Poids des caisses</b>								
< 15 kg	●●●	●●●	●●●	●●●	●●●	●●●	●●●	●●●
De 15 à 40 kg	●●	●●		●●●	●●●	●●	●●●	●●●
> 40 kg	●	●		●●●			●●●	●●●
<b>Utilisation</b>								
Manuelle	●●●	●●●	●●●	●●●	●●●	●●●	●●●	●●●
Machine		●●●	●●●	●●●				
Déroulement	Silencieux	Bruyant	Bruyant	Bruyant	Silencieux	Silencieux	Bruyant	Bruyant
<b>Spécificités</b>								
Tenue > 12 mois		●●●	●●	●●●	●●●	●●●	●●●	●●●
Exposition UV					●●●	●●●		
Froid & humidité		●●●						
Respect de l'environnement			●●●	●●●	●●●	●●●	●●●	●●●

\* (polychlorure de vinyle)

●●● Le plus adapté ●● Adapté ● Convenable

# RUBANS ADHÉSIFS MANUELS BRUYANTS

## PP HOT MELT

Adhésif universel. Convient pour un grand nombre d'applications, y compris sur les films étirables.



Code Article	Dimensions l (mm) x L (m)	Épaisseur (μ)	Couleurs
64065	48 x 132	28	Blanc
63748	48 x 132	28	Havane
63747	48 x 132	28	Transparent

Existe en 75 mm et pour machine.

## PET HOT MELT 85% RECYCLÉ

Épaisseur réduite (19μm). Moins de mandrins. Forte adhésivité.



Code Article	Dimensions l (mm) x L (m)	Épaisseur (μ)	Couleurs
86135	48 x 132	19	Transparent
86136	48 x 132	19	Havane

Existe en 75 mm et pour machine.

## PET HOT MELT HIGH TACK

Univers<sup>+</sup>  
P157

Adhésif à collage immédiat (high tack), son support en PET (polyester) fin et rigide en fait un produit qualitatif très économique.

Code Article	Dimensions l (mm) x L (m)	Épaisseur (μ)	Couleurs
71415	48 x 132	15 μm	Transparent
71508	48 x 132	15 μm	Blanc
71509	48 x 132	15 μm	Havane

Existe pour machine en 1500 m.

## PP SOLVANT

Adhésif pour collage instantané, bonne tenue au froid ainsi que sur les produits plastiques.

Code Article	Dimensions l (mm) x L (m)	Épaisseur (μ)	Couleurs
35553	48 x 100	28	Blanc
25405	48 x 100	28	Havane
25406	48 x 100	28	Transparent

# RUBANS ADHÉSIFS MANUELS SILENCIEUX



## PP ACRYLIQUE EXTRAFORT

Univers<sup>+</sup>  
T356

Ultra-résistant à collage immédiat et durable.

Code Article	Dimensions l (mm) x L (m)	Épaisseur (μ)	Couleurs
76900	48 x 100	35 μm	Blanc
75441	48 x 100	35 μm	Havane
76896	48 x 100	35 μm	Transparent

## PP ACRYLIQUE SILENCIEUX

Adhésif en polypropylène offrant une très bonne adhésion sur une grande variété de surfaces. Bonne résistance aux écarts de température, aux UV et est recommandé pour le stockage de longue durée. Ruban acrylique sans solvant : sans nocivité pour l'environnement.

Code Article	Dimensions l (mm) x L (m)	Épaisseur (μ)	Couleurs
35542	48 x 100	28	Blanc
33083	48 x 100	28	Havane
33084	48 x 100	28	Transparent

## PVC

Adhésif polyvalent souple et silencieux. Déchirable à la main.

Code Article	Dimensions l (mm) x L (m)	Épaisseur (μ)	Couleurs
17871	48 x 100	28	Blanc
33682	48 x 100	28	Havane
33683	48 x 100	28	Transparent

## DÉVIDOIRS



Dévidoirs pour largeur 48-50 mm

Réf. 3130 : Économique

Réf. 44472 : Avec rouleau anti-statique

Réf. 23635 : Avec réducteur de bruit



Dévidoir «sécurité» à lame rétractable

Réf. 64181 pour largeur 48-50

-

-



Dévidoir métallique pour rouleau max 140 mm

Léger et réducteur de bruit  
Réf. 47072 pour largeur 48-50

Existe en 75 mm.

# RUBANS ADHÉSIFS MACHINES

## PP ACRYLIQUE ÉCOLOGIQUE EVERGREEN

- Adhésif renforcé sans solvant
- Certificat recyclabilité
- Convient au froid



Code Article	Dimensions l (mm) x L (m)	Épaisseur (μ)	Couleurs
76897	48 x 1000	28	Transparent
81602	75 x 1000	28	Havane
76898	75 x 1000	28	Transparent

**PP HOT MELT**

**Univers<sup>+</sup>**  
T289

Adhésif polypropylène résistant aux fortes variations de températures. Il s'utilise pour toutes les applications de fermetures de cartons légers à mi-lourds. Respecte l'environnement grâce à sa masse adhésive à base de caoutchouc synthétique et de résine sans solvant.

Adapté à tous les types de machines.

Code Article	Dimensions l (mm) x L (m)	Épaisseur (μ)	Couleurs
76520	48 x 1000	28	Blanc
64063	48 x 1000	28	Havane
63749	48 x 1000	28	Transparent

**PP SOLVANT**

Adhésion instantanée. Produit préconisé pour les stockages longs. Bonne tenue au froid et à l'humidité ainsi que sur les produits plastique.

Code Article	Dimensions l (mm) x L (m)	Épaisseur (μ)	Couleurs
41714	48 x 1000	28	Blanc
41715	48 x 1000	28	Havane
25407	48 x 1000	28	Transparent

## RUBANS ADHÉSIFS IMPRIMÉS

Adhésif en polypropylène offrant une très bonne adhésion sur une grande variété de surfaces. Bonne résistance aux écarts de température, aux UV et est recommandé pour le stockage de longue durée. Ruban acrylique sans solvant : sans nocivité pour l'environnement.

Code Article	Dimensions l (mm) x L (mm)	Épaisseur	Adhésif	Impression rouge sur fond blanc
17855	48 x 100	28 μm	PP hot melt	Fragile
23135	48 x 100	28 μm	PP Acrylique silencieux	Fragile
17541	48 x 100	28 μm	PP hot melt	Bande de garantie
29451	48 x 100	28 μm	PP Acrylique silencieux	Bande de garantie
59138	48 x 100	28 μm	PP hot melt	Ne pas gerber
26702	48 x 100	28 μm	PP hot melt	Ne pas dépalettiser

En 75 mm : nous consulter.



## ADHÉSIFS PERSONNALISÉS FABRICATION EUROPÉENNE !

Sur mesure, à votre marque, imprimez vos rubans adhésifs pour communiquer et garantir l'origine de vos colis !

**À PARTIR DE 36 ROULEAUX EN  
FORMAT 48 X 100 (1 CARTON)  
JUSQU'À 3 COULEURS**

**À PARTIR DE 1080 ROULEAUX EN  
FORMAT 48 X 100 (1/2 PALETTE)  
JUSQU'À 7 COULEURS**

# ADHÉSIFS TECHNIQUES

## STRAPPING

L'adhésif de cerclage ou strapping assure un maintien efficace de vos charges. Il se retire sans arracher le carton.



Code Article	Dimensions l (mm) x L (m)	Épaisseur (μ)	Couleurs
26504	19 x 66	80	Blanc
25411	19 x 66	50	Orange

## FILM ÉTIRABLE ADHÉSIF TEMPOREL®

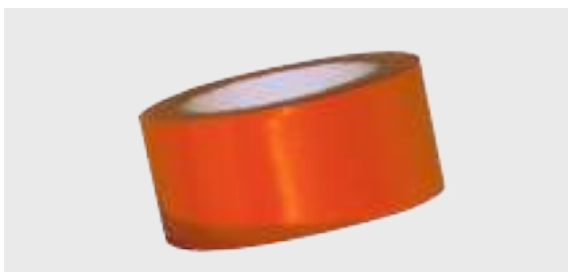
Maintenez vos charges grâce au film étirable Temporel. Taux d'étirement +500% vs adhésif classique. N'abime pas vos cartons lors de la dépalettisation.



Code Article	Dimensions l (mm) x L (m)	Épaisseur (μ)	Couleur
50799	40 x 50	70	Orange
41292	40 x 50	70	Transparent

## ADHÉSIF PVC PLASTIFIÉ ORANGE

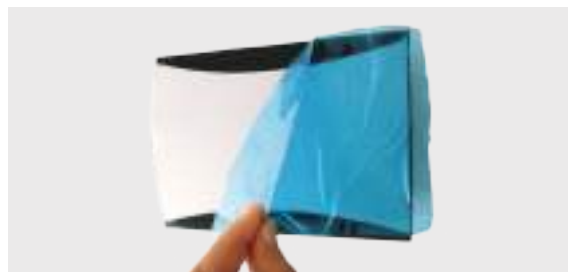
Très bon pouvoir adhésif. Il répare, raccorde, obture... Souple et puissant, il est utilisable sur tous types de surfaces, même irrégulières. Pratique il s'enlève sans laisser de trace. Résiste à des températures extrêmes de - 50°C à + 65°C et à l'humidité.



Code Article	Dimensions l (mm) x L (m)
27207	50 x 33

## FILM ÉTIRABLE DE PROTECTION TEMPORAIRE

Les films de protection temporaires généralement blancs/noirs ou bleus, protègent les surfaces des rayures en ne laissant pas de trace de colle.



Code Article	Dimensions l (mm) x L (m)	Couleur
64691	120 x 250	Bleu
75502	28 x 66	Bleu

## PVC PETITES LAIZES ET SCELLEUSE DE SACHETS

Adhésifs PVC petites largeurs pour fermer vos sachets.

Code Article	Dimensions	Couleur
3166	12 mm x 66 m	Rouge
57420	12 mm x 66 m	Jaune
3164	12 mm x 66 m	Bleu
9901	12 mm x 66 m	Blanc
57434	12 mm x 66 m	Vert



Scelleuse métallique pour rubans de 12.



Réf. 44499

Nous disposons d'une gamme complète de produits techniques de protection pour le secteur du bâtiment. **Consultez-nous!**



### PP HOT MELT - ADHÉSIF MANUEL

Code Article	Réf. 3M	Dimensions l (mm) x L (m)	Épaisseur (μ)	Couleurs
27996	371	48 x 100	28	Havane
22735	371	48 x 100	28	Transparent
38106	3739	48 x 132	35	Transparent

### PP HOT MELT - ADHÉSIF MACHINE

Code Article	Référence	Dimensions l (mm) x L (m)	Épaisseur (μ)	Couleurs
3155	371	48 x 990	28	Transparent
30462	371	48 x 990	28	Havane
24927	3739	48 x 990	35	Transparent

### PISTOLET ATG 700 3M POUR ADHÉSIF DOUBLE FACE

Très simple d'utilisation, rapide et précis ce dévidoir d'adhésif double face 3M répond au principe du collage transfert.  
Réf. 21677

A utiliser avec le ruban ATG 924, 12x55mm.  
Réf. 36513



### ADHÉSIF 4089

Cet adhésif solvant est très utilisé pour supporter les variations climatiques.



Code Article	Dimensions l (mm) x L (mm)	Épaisseur (μ)	Couleurs
40065	48 x 100	28 μm	Transparent

Existe en blanc, havane, largeur 75 mm et pour machine.

### ADHÉSIF 4313

Adhésif papier très résistant, ce ruban sans solvant permet un emballage tout carton.



Code Article	Dimensions l (mm) x L (m)	Épaisseur (μ)	Couleur
40855	50 x 50	85 μm	Kraft Brun

Existe en blanc, largeur 75 mm et pour machine.

### ADHÉSIF DE FIXATION

Double face résistant à l'humidité, aux UV et au vieillissement. Grand pouvoir d'adhésion sur surface lisse comme à relief.



Code Article	Réf. TESA	Support	Dimensions l (mm) x L (m)
57470	4970	PVC	50 x 50
57437	4970	PVC	100 x 50

### ADHÉSIF DE RÉPARATION

Usage polyvalent en réparation, renforcement, assemblage ou protection.



Code Article	Réf. TESA	Désignation	Dimensions l (mm) x L (m)	Couleur
47076	4688	Toile plastifiée	50 x 50	Noir

# UNE GAMME DE RUBANS ADHÉSIFS DÉDIÉE À L'EMBALLAGE PLUS DURABLE



## 1 tesa® 60408 Ruban adhésif d'emballage en papier biosourcé



92 % Teneur en carbone biosourcé (DIN CERTCO)

Jusqu'à 20 kg

Déchirable à la main

★★★★☆ Adhérence\*  
★★★☆☆ Résistance à la traction

## 2 tesa® 60412 Ruban adhésif d'emballage en PET recyclé



70 % de PET PCR dans le support

Jusqu'à 30 kg

✗ Déchirable à la main

★★★★☆ Adhérence\*  
★★★☆☆ Résistance à la traction

## 3 tesa® 4713 Ruban adhésif d'emballage en papier standard



Support provenant de sources responsables\*\*

Jusqu'à 10 kg

Déchirable à la main

★★★☆☆ Adhérence\*  
★★★☆☆ Résistance à la traction

## 4 tesa® 4313 PV10 Ruban adhésif d'emballage en papier haut de gamme



Support provenant de sources responsables\*\*

Jusqu'à 15 kg

Déchirable à la main

★★★★☆ Adhérence\*  
★★★★☆ Résistance à la traction

## 5 tesa® 4513 Ruban adhésif d'emballage en papier de qualité supérieure



Support provenant de sources responsables\*\*

Jusqu'à 15 kg

Déchirable à la main

★★★★☆ Adhérence\*  
★★★★☆ Résistance à la traction

## 6 tesa® 4313 PV12 Ruban adhésif d'emballage en papier haut de gamme



Support provenant de sources responsables\*\*

Jusqu'à 20 kg

Déchirable à la main

★★★★☆ Adhérence\*  
★★★★☆ Résistance à la traction

## 7 tesa® 60013 Ruban adhésif en papier renforcé



Jusqu'à 25 kg

✗ Déchirable à la main

★★★★★ Adhérence\*  
★★★★★ Résistance à la traction

## 8 tesa® 60400 Bio & Résistant



98 % Teneur en carbone biosourcé (DIN CERTCO)

Jusqu'à 30 kg

✗ Déchirable à la main

★★★☆☆ Adhérence\*  
★★★☆☆ Résistance à la traction

\* Mesuré sur l'acier

\*\* Tout notre papier provient de forêts gérées de manière responsable et d'autres sources contrôlées.



# RUBANS ADHÉSIFS ARMÉS

## CHAÎNE ET TRAME

Adhésif armé d'une grille polyester dans les deux sens longueur et largeur. Complété par une masse adhésive renforcée, ce produit est idéal pour le transport de charges lourdes. Il assure une fermeture totalement indéchirable pour les emballages carton.



Code Article	Dimensions l (mm) x L (m)	Épaisseur totale (μ)
23633	38 × 50	130
18169	50 × 50	130

## FIL À FIL

Adhésif indéchirable dans la largeur. Il est recommandé pour le bottelage et le regroupement de produits. Il possède une très bonne résistance au déchirement grâce à son armature longitudinale. Possède notamment un fort pouvoir agrippant.



Code Article	Dimensions l (mm) x L (m)	Épaisseur totale (μ)
57493	12 × 50	130
32356	25 × 50	130
57489	50 × 50	130

A utiliser avec le dévidoir adhésif armé. Réf. : 26963

## KRAFT

### BANDE KRAFT GOMMÉE

Cet adhésif est obtenu en humidifiant une bande de papier kraft gommée. Il peut être recyclé en même temps que le carton.



Code Article	Dimensions l (mm) x L (ml)	Couleurs	G/m <sup>2</sup>
34322	48 × 200	Brun	60
22900	60 × 200	Brun	60
57586	70 × 200	Brun	60
27481	70 × 200	Brun	70

Existe en brun et blanc.

### KRAFT ADHÉSIF

Le kraft adhésif, imprimable et déchirable à la main, permet de fermer vos caisses et de les recycler directement dans la filière carton.



Code Article	Dimensions l (mm) x L (ml)	Couleurs
28616	48 × 50	Brun
84652	48 × 50	Blanc
81824	50 × 500	Brun
82426	50 × 500	Blanc

Existe en 75 mm et en version renforcée.

### RENFORCÉ CHAÎNE & TRAME

Code Article	Dimensions l (mm) x L (ml)	G/m <sup>2</sup>
30477	70 × 150	115

# ACCESSOIRES



## HUMECTEUR ELECTRONIQUE

Dévidoir de ruban gommé universel, rapide et simple d'utilisation, il offre un large choix de longueurs.  
Réf. 65286

## DÉVIDOIR PORTATIF GRIP TAPER



Distributeur automatique portable de bande gommée. Compact, léger, polyvalent et multifonctionnel.  
Réf. 88124

Le Grip Taper est deux fois plus petit qu'un humecteur de bureau. Très compact et mobile, il est également conçu pour fonctionner aussi efficacement qu'une machine de bureau, n'occupant que la moitié de l'espace des machines traditionnelles.



Longueur	250	510	520
Largeur	137	320	320
Hauteur	195	300	290
Poids	1,4	15	15



Le Grip Taper dispose de plusieurs réglages de longueur de bande et de vitesse permettant à l'utilisateur de l'ajuster selon ses besoins.

Il dispose d'une touche de défilement de la bande qui permet une distribution en continu si le sélecteur de longueur est sur le sigle infini ou une bande correspondant à la dimension sélectionnée.

En défilement en continu, l'opérateur doit couper la bande en appuyant sur les boutons à droite ou à gauche de la machine (ciseaux).

# FILM ET PALETTISATION



Le film étirable est le moyen le plus utilisé pour assurer la stabilité des palettes lors du transport et de la manutention.

Face aux nombreuses innovations technologiques, nous vous apportons notre expertise pour obtenir le meilleur rapport qualité / coût par palette.

## LES TYPES DE FILM ÉTIRABLE LES PLUS UTILISÉS

Application	Type	Process de fabrication du film	Épaisseurs usuelles
Manuelle	Standard	Cast*	15 à 30 µm
	Technique	Cast*	6 à 20 µm
	Pré-étiré	Soufflé**	6 à 10 µm
Automatique avec ou sans pré-étirage	Standard	Cast*	17 à 35 µm
	Technique	Cast*	9 à 17 µm
	FIBER/PLUG & PLAY	Fibre polyéthylène	-
Automatique	Pré-étiré	Soufflé**	6 à 9 µm

Cast\* : par filière à plat - Soufflé\*\* : par filière tubulaire qui permet d'obtenir une meilleure résistance à la perforation.

## 5 ÉLÉMENTS ESSENTIELS POUR OPTIMISER SA PALETTISATION

Il existe plusieurs sortes de films étirables dédiés à la palettisation. Afin d'optimiser le banderolage de vos marchandises sur palette, il y a plusieurs facteurs à prendre en compte. Par exemple :

- 1 Le poids de la palette
- 2 Les types d'angles à filmer
- 3 L'homogénéité de la charge
- 4 La durée de stockage
- 5 Les équipements à disposition

## ACCESSOIRES

### DÉVIDOIR ERGONOMIQUE

Code Article : 83132



### EMBOUTS POUR BOBINES

Code Article : 41016



# FILMS ÉTIRABLES MANUELS STANDARD

## BOBINOTS TRANSPARENTS



Code Article	Dimensions l (mm) x L (ml)	Épaisseur (µm)
57094	125 x 150	23
25748	100 x 150	23

## FILM TRANSPARENT

6 bobines par carton



Code Article	Dimensions l (mm) x L (ml)	Épaisseur (µm)
22681	450 x 270	15
22311	450 x 270	17
22312	450 x 270	20
19123	450 x 270	23
22292	450 x 200	30

## FILM DE COULEUR

6 bobines par carton



Code Article	Dimensions l (mm) x L (ml)	Épaisseur (µm)	Couleur
8783	450 x 270	17	Noir
24581	450 x 270	23	Noir
22293	450 x 270	23	Blanc
57108	450 x 270	23	Bleu

## FILMS ÉTIRABLES MANUELS RECYCLÉS À 50 %

Les films TECHNOFILM sont plus performants que les films standards. Leur composition et leur process de fabrication permettent de réduire les épaisseurs :

- Plus résistants
- Plus écologiques
- Plus ergonomiques
- Plus économiques : 20% à 50% en moins sur le coût de la palette

Code Article	Type	Dimensions	Poids brut / bobine	Substitution
86125	Technofilm LR	450 mm x 400 m	1,77 Kg	Film 9-17 µm
86126	Technofilm MR	450 mm x 400 m	2,10 Kg	Film 17-23 µm
86127	Technofilm TR	450 mm x 400 m	2,60 Kg	Film 23-30 µm
87490	Technofilm YR	450 mm x 300 m	2,76 Kg	Film 30-35 µm

Disponibles en noir et en blanc.



## FILMS ÉTIRABLES MANUELS PRÉ-ÉTIRÉS

Ergonomiques et économiques (jusqu'à 50% d'économie de film déposé par palette).

Code Article	Dimensions l (mm) x L (ml)	Épaisseur (µm)	Type
29663	390 x 600	7	Cast
57084	390 x 600	6	Soufflé

Disponibles également en 430 mm.



# FILMS ÉTIRABLES MACHINE

## STANDARD - CAST

Films mono orientés. S'utilisent sur une machine à filmer sans pré-étirage, bobines de 16 à 17 kg vendues au kg.



Code Article	Laize (mm)	Épaisseur (µm)	Couleur
18831	500	17	Transparent
14423	500	23	Transparent
22289	500	30	Transparent
23711	500	23	Noir
27921	500	23	Blanc

## POUR PRÉ-ÉTIRAGE - CAST

Convient aux charges débordantes et transports longue distance. S'utilisent sur une machine à filmer dotée d'un système de pré-étirage.



Code Article	% de pré-étirage	Laize (mm)	Épaisseur (µm)	Couleur
23892	240	500	17	Transparent
22291	240	500	23	Transparent
38082	240	500	23	Noir
73134	250	500	12	Transparent
46269	300	500	17	Transparent
19765	300	500	23	Transparent

## PRÉ-ÉTIRÉS SOUFLÉS

S'utilisent sur une machine à filmer sans pré-étirage.

Plus le pourcentage de pré-étirage est élevé, moins vous utilisez de film palette.



Code Article	Dimensions l (mm) x L (ml)	Épaisseur (µm)
47216	460 x 3200	9

## SANS PRÉ-ÉTIRAGE RECYCLÉS

technofilm  
recyclé

GAMME  
RSE

Code	Type	Dimensions	Poids brut	Substitution
87238	Technofilm ALR	500 mm x 3467 m	16 Kg	Films ≤ 17 microns
87239	Technofilm AMR	500 mm x 2837 m	16 Kg	20 - 23 µm
87240	Technofilm ATR	500 mm x 2229 m	16 Kg	23 µm

Disponibles en noir et blanc.

## POUR PRÉ-ÉTIRAGE

GAMME  
RSE

TECHNOFILM gamme NANO. Films techniques fins de haute performance. Permet de réduire les poids déposés de film à hauteur de 50% et de répondre aux matériels de banderolage avec des cadences élevées. Améliore la productivité et génère des économies significatives.

Code	Épaisseur	Dimensions	Poids brut	Pré-étirage
87748	12 µ	500 mm x 2650 m	16 Kg	250 %
87749	15 µ	500 mm x 2100 m	16 Kg	300 %
88028	17 µ	1000 mm x 2050 m	33 Kg	300 %

GAMME  
RSE

## POUR PRÉ-ÉTIRAGE RECYCLÉS

Code	Épaisseur	Dimensions	Poids brut	Pré-étirage
88148	17 µ	500 mm x 2700 m	16 Kg	250 %



## FILMS ÉTIRABLES MACHINE FIBER

Innovation unique et brevetée, les films **FIBER** sont renforcés au moyen de fibres assurant une performance mécanique élevée, tout en permettant de travailler en épaisseur réduite par rapport aux films classiques.

La gamme offre un large choix de films en version économique et avec du recyclé.



## FILMS PERFORÉS

Permet une meilleure circulation d'air froid pour les produits surgelés ou chauds afin d'assurer un refroidissement optimal.

Code Article	Dimensions l (mm) x L (ml)	Épaisseur (µm)	Type
23045	450 x 300	9	Manuel
40304	430 x 4000	9	Automatique - Macroperforé
32170	450 x 4200	9	Automatique - Microperforé

# COIFFES ET HOUSSES

## COIFFES PEBD / PEHD

Nos coiffes PEBD et PEHD contiennent de la matière recyclée pour respecter les directives environnementales. Pour une utilisation minimale de plastique, nous proposons les coiffes en PEHD qui permettent de très fines épaisseurs.



Code	Dimensions largeur de rouleau (mm) x longueur (m)	Épaisseur	Type	Couleur	Quantité par rouleau prédécoupé
19612	1400 x 1600	30 µm	PEBD	Transparent	500
88166	1400 x 1600	30 µm	PEBD	Noir	500
37873	1600 x 1800	30 µm	PEBD	Transparent	500
31054	1400 x 1600	15 µm	PEHD	Transparent	500
35424	2 x 700 x 1600	15 µm	PEHD	Transparent	500

## HOUSSES PROTECTION PALETTES

Légères et économiques, elles protègent de la poussière les palettes ou produits devant être stockés en entrepôt. Elles peuvent être produites avec de la matière recyclée pour respecter les directives environnementales.

Dimensions à la demande : Nous consulter.

## HOUSSES PEBD RÉTRACTABLES

En lieu et place du film étirable, les housses rétractables permettent de protéger et maintenir vos charges, particulièrement si elles sont irrégulières en hauteur comme en périmètre.

Rétraction manuelle (pistolet) ou machine.



Code Article	Dimensions l (mm) x L (ml)	Épaisseur (µm)	Format de palette
36675	1250 + (425 × 2) x 2200	115	800 × 1200
36664	1250 + (425 × 2) x 2500	115	800 × 1200
36679	1250 + (425 × 2) x 1700	115	800 × 1200
36678	1250 + (525 × 2) x 1700	115	1000 × 1200
36677	1250 + (525 × 2) x 2200	115	1000 × 1200
36676	1250 + (525 × 2) x 2500	115	1000 × 1200

## GAINES PEBD RÉTRACTABLES

Avec la gaine, confectionnez vous-mêmes les housses à la longueur voulue grâce au poste de découpe.

Code Article	Dimensions l (mm) x L (ml)	Épaisseur (µm)
34050	1250 + (425 × 2)	150
22902	1250 + (425 × 2)	150

## COFFRETS RIPACK

Station du soudure et coupe Ripack.



Code Article	Modèle
82950	2100
82951	2500
65799	3000

## COIFFES RIGIDES

Coiffe avec sangles et mécanisme de tension intégrés pour sécuriser rapidement un chargement sur palette.

- Ergonomie : 6 poignées et châssis léger pour manipuler la coiffe facilement.
- Gain de temps : 20sec seulement
- Ecologique : pas de film étirable ni bande de cerclage
- Adapté aux différents types de chargement



# INTERCALAIRES DE PALETTISATION

## INTERCALAIRE PAPIER / CARTON FIN



Code Article	Matériau	Grammage	Pour palette
48148	Papier pur kraft	70 g/m <sup>2</sup>	800 × 1200
32674	Papier / PE	125 + 20 g/m <sup>2</sup>	800 × 1200
62604	Papier / PE	125 + 20 g/m <sup>2</sup>	1000 × 1200
70827	Macule carton gris	300 g/m <sup>2</sup>	800 × 1200

## ANTIGLISSÉ

Cet intercalaire enduit sur 1 ou 2 faces stabilise efficacement les charges.



Code Article	Matériau	Grammage	Pour palette
32492	Papier antiglisse	65 g/m <sup>2</sup>	800 × 1200
56508	Papier antiglisse	65 g/m <sup>2</sup>	1000 × 1200
34222	Papier antiglisse	150 g/m <sup>2</sup>	800 × 1200
66785	Papier antiglisse	150 g/m <sup>2</sup>	1000 × 1200

## PLAQUE CARTON ONDULÉ



Code Article	Dimensions l (mm) x L (mm)	Cannelure
31156	1170 × 770	B
23494	1170 × 970	B

## PLAQUE PP ALVÉOLAIRE

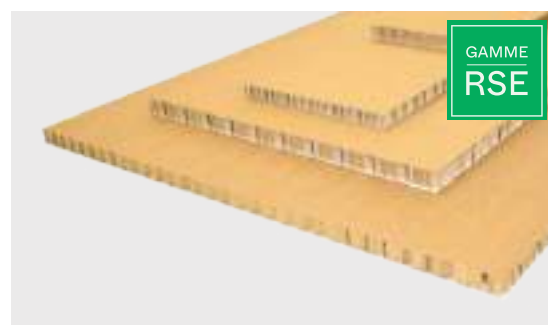
- Excellente résistance,
- Protection à l'humidité, la déchirure, l'éclatement, aux liquides (graisses, huiles, produits chimiques),
- Tous types d'applications : emballage, protection, sérigraphie, bâtiment.



Code Article	Dimensions l (mm) x L (mm)	Épaisseur (µm)	Couleur
34239	800 × 1200	2 mm	Transparent
87004	1000 × 1200	2 mm	Bleu

## PLAQUE NID D'ABEILLE

Emboutissage possible pour caler les produits.



Code Article	Dimensions l (mm) x L (mm)	Épaisseur (µm)
84247	800 × 1200	15 mm
69230	1000 × 1200	15 mm



Autres dimensions et couleurs.  
Consultez-nous!

# PALETTES

## CARTON

L'utilisation des palettes en carton vous permettra de réaliser une palettisation compatible avec le recyclage. Très légère, elle est économique et conforme à la norme NIMP15.



Code Article	Dimensions l (mm) x L (mm)	Charge (Kg)
66402	1200 x 800	500

## PLASTIQUE



Code Article	Dimensions (mm)	Poids	Résistance charge dynamique	Résistance sur rack
75019	400 x 600	1,1 Kg	150 Kg	(non rackable)
83914	600 x 800	3,0 Kg	1000 Kg	(non rackable)
84085	600 x 800	8,0 Kg	1000 Kg	500
83907	800 x 1200	5,0 Kg	1000 Kg	(non rackable)
84083	800 x 1200	11,5 Kg	2500 Kg	500
83915	1000x 1200	6,0 Kg	1200 Kg	(non rackable)
84082	1000 x 1200	12,5 Kg	2500 Kg	500

## BOIS MOULÉ

Deux fois plus légère qu'une palette en bois plein, la palette moulée est très solide et emboîtable. Conforme à la norme NIMP15.



Code Article	Nombre de plots	Dimensions l (mm) x L (mm)	Charge utile (Kg)
22567	4	600 x 400	250
20704	6	800 x 600	500
34924	6	800 x 1200	250
19906	9	800 x 1200	400
57321	9	800 x 1200	900
42649	9	800 x 1200	1200

## CÔNE ANTI-GERBAGE

Cône livré à plat, facile à monter, empêche le gerbage de vos palettes.

Adhésif, il s'utilise avec ou sans feuillard.  
Réf. 68467



## RÉHAUSSES PALETTES BOIS



Code Article	Dimensions L x l x h (cm)	Type
33801	80 × 120 × 20	Occasion
43522	80 × 120 × 20	Neuve

## SLIPSHEET

Feuille renforcée et légèrement pré-conformée de carton fin permettant le transport des charges sans palette.

Pour les fortes rotations et les transports en container maritime. Gain de poids et de place considérable.



## CORNIÈRE CARTON



Code Article	Dimensions Ailes x épaisseur x longueur (mm)
27542	35 × 35 × 3 × 1000
10803	35 × 35 × 3 × 1200
70828	35 × 35 × 3 × 1400
32315	35 × 35 × 3 × 1600
32321	45 × 45 × 3 × 1200
56147	45 × 45 × 3 × 1400
37401	45 × 45 × 3 × 1600

## CORNIÈRE EXTRUDÉE

Plus résistante. Convient particulièrement aux conditions humides.




Code Article	Dimensions (mm)
4740	35 × 35 × 3 × 1200
40731	35 × 35 × 3 × 1400
4741	35 × 35 × 3 × 1600

## BANDE DE PALETTISATION

La bande de palettisation est un moyen très économique de maintenir temporairement vos charges et vos cornières avant le filmage. Carton de 28 boîtes de 100 bandes. Réf. 74608.



 Autres dimensions.  
Consultez-nous!

# ETIQUETAGE

## ETIQUETTES AMÉRICAINES

Avec un œillet de renfort recto/verso.



Code Article	Finition	Dimensions l (mm) x L (mm)	Grammage g/m <sup>2</sup>	Couleur
21692	Avec fil	100 × 51	160	Ivoire
45492	Sans fil	100 × 51	160	Ivoire
58291	Avec fil	120 × 60	160	Ivoire
58292	Sans fil	120 × 60	160	Ivoire
22712	Avec fil séparé	125 × 63	160	Bleu-Vert-Jaune Rouge-Orange

Disponibles en PVC.

## ETIQUETTES DE SIGNALISATION ET D'EXPÉDITION

En rouleau de 1000 étiquettes. Mandrin de 40 mm.



Code Article	Désignation	Dimensions l (mm) x L (mm)
44579	Bas	40 × 110
17186	Bas	40 × 140
23707	Fragile	40 × 110
59527	Fragile	40 × 140
44578	Haut	40 × 110
17188	Haut	40 × 140
70364	Ne pas gerber / Do not stack	80 × 75
44581	Expédition / Destinataire	75 × 105
23704	Fragile et Verre	75 × 110

## ETIQUETTES DE SÉCURITÉ - VOID

Témoin d'effraction idéal pour vos colis.



Code Article	Hauteur (mm) x longueur (mm)	Couleur
73133	25 × 223	Noir sur Rouge

Existe aussi en ruban adhésif.

## ETIQUETTES INDICATEUR DE CHOCS ET RENVERSEMENT

Cet indicateur vous permettra d'émettre d'éventuelles réserves sur le bordereau de livraison.



Code Article	Désignation
46760 + 46761	Shockwatch L65
58320 + 58321	Renversement Tiltwatch

## ETIQUETTES MATIÈRES DANGEREUSES

Présentées en rouleau de 1000 (mandrin diamètre 76 mm) ou à l'unité, ces étiquettes vélin avec adhésif permanent sont normalisées. Format 100 × 100.

Code article	62944	62960	58393	65159	62947	62949	65157
Danger	Gaz inflammable	Liquide inflammable	Solides inflammables	Corrosif	Toxique	Matières et objets divers dangereux	Dangereux pour l'environnement
Symbole							

## ETIQUETTES PAPIER VÉLIN & COUCHÉ

Blanc adhésif permanent (rouleau)  
Tous formats et applications : 25, 40 et 76 Ø



Code Article	Diamètre mandrin intérieur (mm)	Dimensions l (mm) x L (mm)	Nombre étiquettes / rouleau	Type
26306	40	60 × 40	2500	Vélin
44597	40	80 × 120	1000	Vélin
50898	40	100 × 150	500	Vélin
68257	76	100 × 150	700	Vélin
44810	76	148 × 210	750	Vélin
45357	76	30 × 55	1000	Couché
45358	76	68 × 50	1000	Couché

## PLANCHES POUR IMPRIMANTES JET D'ENCRE, LASER ET PHOTOCOPIEURS

Support vélin blanc ou couleur, format A4, 100 ou 200 planches par boîte.



Code Article	Dimensions étiquette l (mm) x L (mm)	Nombre étiquettes / planche
75835	38,1 × 21,2	65
75852	99,1 × 38,1	14
75869	105 × 74,2	8
75842	210 × 148,5	2
75849	210 × 297	1

## ETIQUETTES EN MATIÈRES SYNTHÉTIQUES (PP, PVC ET VINYLE)

Étiquettes résistantes et durables dont la qualité d'impression permet un usage en milieu agressif.



## ÉTIQUETTES PERSONNALISÉES

Filpack dispose d'une imprimerie fondée en 1984 sur notre site de Cléder (Bretagne).

Forte de sa diversité et de sa flexibilité, notre imprimerie réalise tous types d'étiquettes avec une impression flexographique : étiquettes adhésives, papiers, spécifiques àagrafer ou à coudre, avec numérotation pour la traçabilité.

### CONSEIL

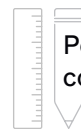
Pour chaque projet individualisé, vous serez écouté et conseillé pour trouver la meilleure solution à votre demande.

### QUALITÉ

Soucieux de l'environnement, nous sommes certifiés FSC® et Imprim'Vert en vous offrant une grande qualité d'impression jusqu'à 8 couleurs en encre UV basse migration.

### SERVICE

Pour mieux répondre à vos besoins, vous apprécierez notre réactivité de l'impression à la livraison.



Pour tous vos projets d'étiquettes personnalisées, contactez votre conseiller commercial.



## ÉTIQUETTES THERMIQUES ÉCO

Idéal pour vos étiquettes à durée de vie limitée et à utilisation informative. Pour utilisation sur imprimante thermique et transfert thermique.

25, 40 et 76 Ø

Pré-découpe possible / Spot au verso / Repositionnable / Colle renforcée / impression personnalisée



Code Article	Diamètre mandarin intérieur (mm)	Dimensions l(mm) x L (mm)	Nb étiquettes/rouleau
45672	40	60 × 40	2000
45532	40	100 × 50	1500
27541	76	100 × 150	1000

## DISTRIBUTEUR MANUEL D'ÉTIQUETTES

Disponibilité en différentes largeurs mono ou multirouleaux.



## DISTRIBUTEURS



Existe pour avance horizontale ou verticale.

# MACHINES À ÉTIQUETER ET MARQUER **cab**

## SQUIX 4

Référence : 74329 (200 dpi) / 76406 (300 dpi).

Jusqu'à 2500 étiquettes/jour

- Autonome,
- Gestion interactive et navigation intuitive.
- Qualité d'impression (jusqu'à 600 dpi)
- Vastes domaines d'applications,
- Support rouleau de 38 à 76 mm et largeur d'impression jusqu'à 105.6 mm,
- Gestion code à barre et logiciel de traçabilité,
- Ports Ethernet, USB et série RS232 Wifi en standard,
- Pré-décollement étiquettes.



## HERMES +

Référence : 60614 (200 dpi).

Jusqu'à 3000 étiquettes/jour :

- Intégration à une ligne de fabrication (support 1600),
- Autonome, navigation intuitive.
- De 200 à 600 dpi
- Vastes domaines d'applications (automobile...),
- Largeur d'impression jusqu'à 105.6 mm,
- Ports Ethernet, USB et série RS232 en standard,
- Gestion code à barre et logiciel de traçabilité.



## FILMS TRANSFERT **ARMOR TOSHIBA**

Large gamme de produits disponible pour répondre à tous types d'applications : économique (cire), standard (cire résine), dorure ou haute résistance (résine) sur imprimantes transfert thermique tête à plat ou Near Edge.  
Applications textiles également.



### BA420T

- Jusqu'à 1000 étiquettes par jour
- Technologie thermique direct et transfert thermique
- Jusqu'à 300 dpi



### B-EX4T **TOSHIBA**

- Référence : 43584 (203 dpi).
- Rapidité (jusqu'à 355 mm/s)
  - Volume d'impression illimité,
  - Faible consommation d'énergie certifiée Energy Star,
  - Durée de vie allongée de la tête d'impression,
  - Haute qualité d'impression (203-305 ou 600 dpi),
  - Stockage interne des fichiers,
  - Habilité RFID (UHF),
  - Gestion centralisée des imprimantes en réseau (via SNMP),
  - Nombreux domaines d'applications (industries manufacturières, automobile, chimie, pharmaceutique, électronique, santé, transports et logistique...).



# CONDITIONNEMENT ET SACHERIE

## SACHET PEBD RECYCLABLE



Code Article	Épaisseur	Dimensions L (mm) x l (mm)
64852	50 µm	80 × 160
32261	50 µm	150 × 250
32262	50 µm	180 × 300
38053	50 µm	200 × 300
35589	50 µm	220 × 360
24283	50 µm	300 × 480
32271	50 µm	400 × 600
28983	100 µm	150 × 250
46472	100 µm	180 × 300
32266	100 µm	220 × 360
32268	100 µm	250 × 400
32269	100 µm	300 × 480
32270	100 µm	400 × 600
47715	100 µm	450 × 700

## FERMETURE ZIP RECYCLABLE



Code Article	Dimensions L (mm) x l (mm)
17717	40 × 60
58054	50 × 70
17718	60 × 80
58056	70 × 100
17719	80 × 120
17722	100 × 150
19291	120 × 180
46452	140 × 220
31463	150 × 180
24249	150 × 200
17721	160 × 220
19232	180 × 250
21181	200 × 250
58059	220 × 280
19292	230 × 320
19172	250 × 350
19233	300 × 400
29982	350 × 450

## FERMETURE ZIP À BANDE BLANCHE RECYCLABLE



Code Article	Dimensions l (mm) x L (mm)
19294	60 × 80
19295	80 × 120
19296	100 × 150
58050	160 × 220

### SACS FOND DE CAISSE PEHD RECYCLABLES



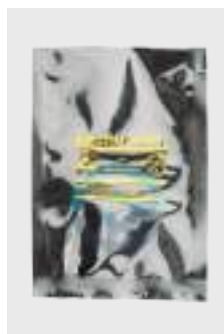
Code Article	Dimensions l (mm) x L (mm)	Type	Couleur
60524	15 µ 600+(2×200)×600	PEHD	Bleu
50301	12 µ 600+(2×200)×600	PEHD	Transparent
79482	20 µ 600+(2×200)×900	PEMD	Transparent

### SACHETS À BULLES



Code Article	Dimensions L (mm) x l (mm)	Type	Rabat adhésif
31948	100 × 165	Bicouche	Non
71481	150 × 200	Bicouche	Non
31944	150 × 250	Bicouche	Non
56681	150 × 200	Tricouche	Oui
37112	150 × 250	Tricouche	Oui
46156	180 × 300	Tricouche	Oui
48250	250 × 300	Tricouche	Oui
20642	300 × 400	Tricouche	Oui

Protégez vos produits avec des sacs antistatiques, aluminisés, blindés, etc.



### GAINES PEBD RECYCLABLES

Gaine thermo-soudable pour réaliser en toute autonomie des sachets de toutes contenances.



Code Article	Laize (mm)
58156	80
29589	120
75362	160
29590	200
40016	300
34022	400

Pour fermer vos sachets:  
Adhésifs et liens p.51 et 76

### SOUDEUSES MANUELLES



### DÉROULEUR ET TABLETTE



### SOUDEUSES SUR PIED



Autres dimensions et couleurs.  
Consultez-nous!

## SACS À BRETELLES



Code Article	Dimensions largeur (mm) + soufflet x L (mm)	Type
70446	260 + 60 × 450	Rouleau
70453	230 + 70 × 500	Liasse
74292	230 + 70 × 500	Rouleau

## SACS PEBD RECYCLABLES



Code Article	Dimensions l (mm) + soufflet x L (mm)	Épaisseur (µm)	Couleur
71762	200 + 50 × 400	50 µm	Blanc
71763	260 + 60 × 450	50 µm	Blanc
71764	300 + 70 × 500	50 µm	Blanc
71766	300 + 100 × 580	50 µm	Blanc

## SACHETS PP À FERMETURE ADHÉSIVE REPOSITIONNABLE



Code Article	Dimensions l (mm) x L (mm)	Épaisseur (µm)
24851	250 × 350	40 mm
32228	300 × 400	40 mm
49935	400 × 600	40 mm

## SACHETS «TYPE DOYPACK»

**PRATIQUE** : tient debout, fermeture zip. Existe dans plusieurs matériaux (papier/PE, complexe transparent ou avec aluminium).



## SACS PAPIER



Code Article	Type	Dimensions largeur (mm) + 1/2 soufflet x L (mm)	Grammage g/m <sup>2</sup>	Couleur
70921	Poignées plates	220 + 50 × 280	70	Brun
64419	Poignées plates	260 + 70 × 330	70	Brun
60081	SOS	150 + 80 × 310	90	Blanc
60082	SOS	190 + 55 × 450	100	Blanc
60258	SOS	350 + 80 × 450	110	Blanc
48807	Écorné	160 × 265	60	Brun
48810	Écorné	285 × 450	70	Brun
49165	Écorné	405 × 600	90	Brun



Personnalisation, autres dimensions et couleurs.  
Consultez-nous!

## SACS PP TISSÉ ET BIG BAGS

Robustes, les sacs grande contenance en PP tissé sont particulièrement adaptés au conditionnement de produits lourds ou volumineux. Ils se présentent en enveloppe simple ou doublée. Multiples configurations : avec anses, goulottes, doublures, réutilisables, anti-statique etc...



## INDICATEURS D'HUMIDITÉ

Grâce au témoin coloré, tracez la performance de vos emballages contre l'humidité. Selon la configuration souhaitée, la carte se colore dès 5 % et jusqu'à 60 % d'humidité.



## SACHETS DESHYDRATANTS ARGILE

Pour le contact alimentaire, les sachets en TYVEK® garantissent une parfaite innocuité.



Code Article	Unité UD = unité déshydratante	Dimensions L (mm) x h (mm)
38323	1/100 UD	45 × 85
70337	1/50 UD	70 × 85
41176	1/32 UD	70 × 100
41175	1/16 UD	70 × 130
66155	1/8 UD	95 × 120
41173	1/4 UD	95 × 150
59211	1/2 UD	160 × 160
61637	1 UD	160 × 220
41170	2 UD	200 × 240

## FILMS DE PROTECTION VCI

Simple et pratiques, les films sont de très haute résistance et épousent la forme de vos produits en leur offrant une deuxième peau. Particulièrement adaptés pour la protection de vos produits volumineux.



Code Article	Dimensions largeur (mm) + soufflet x L (m)	Épaisseur (µm)
66306	2 x 1500 x 150	150

## PAPIERS DE PROTECTION VCI

Ces papiers imprégnés d'une solution VCI exhalent des protections volatiles qui se déposent sur les métaux. Ils s'adaptent à toutes sortes de produits.



Code Article	Dimensions l (mm) x L (m)	Grammage (gr)
56486	1000 x 200	77
68058	1000 x 200	90

## HOUSSES VCI

Pour produits volumineux : moteur, palette...



Code Article	Couleur	Dimensions largeur (mm) + soufflet x L (mm)	Épaisseur (µm)
67735	Bleu	405 + 155 x 500	100
58218	Bleu	410 + 155 x 550	100
68395	Bleu	630 + 205 x 800	80
69089	Bleu	1280 + 435 x 1600	100
67049	Bleu	1200 + 525 x 2000	100

## SACHETS VCI

Idéaux pour la protection des petits produits : pièces mécaniques, pièces détachées...



Code Article	Dimensions l (mm) x L (mm)	Épaisseur (µm)
70708	150 x 200	100 µm
70335	210 x 300	100 µm

Existent aussi films et sachets bulle VCI, film étirable VCI, etc...

## FILMS RÉTRACTABLES DE SUREMBALLAGE POF (POLYOLÉFINE)

S'utilisent avec une soudeuse en L ou à cloche.



Code Article	Épaisseur (µm)	Laize (dossé, mm)
73774	15	250 × 2
49916	15	300 × 2
73457	15	350 × 2
60853	15	400 × 2
71632	15	450 × 2
60852	15	500 × 2
71633	19	250 × 2
57183	19	300 × 2
57156	19	350 × 2
57305	19	400 × 2
57302	19	450 × 2
57298	19	500 × 2
57311	25	350 × 2
67885	25	400 × 2
71967	25	450 × 2
73762	25	500 × 2
68772	25	600 × 2

## FILMS RÉTRACTABLES POLYOLÉFINE RECYCLÉ

Très transparent et particulièrement brillant, ces films sont utilisables sur tous types de soudeuses en L manuelles, semi-automatiques et automatiques. Composés de 30 à 35 % de matières premières recyclées.



Disponibles :  
 - Dossé (de 100mm à 850mm)  
 - Épaisseur standard (15/19/25µ)

## FILMS DE FARDELAGE PEBD RECYCLABLES



Code Article	Type	Dimensions largeur (mm)	Épaisseur (µm)
70442	Dossé	2 × 300	60
61457	Dossé	2 × 400	60
70305	Dossé	2 × 500	60
63018	Dossé	2 × 600	60
57163	Dossé	2 × 1500	150
32190	Dossé	2 × 2000	150
50878	Plat	350	50
69940	Plat	500	50
46605	Plat	1500	150

# BOITES ET ÉTUIS CARTON

Notre site de production de Sénas (13) est spécialisée dans la conception de boîtes et étuis carton sur-mesure.

La forme d'une boîte est le premier vecteur de communication. Evidemment, l'aspect pratique est primordial, mais il laisse vite place à l'aspect esthétique, déterminé par les ouvertures, par les modes de fermeture, et par les couleurs utilisées lors de l'impression.

En carton compact ou en carton ondulé, il existe donc une infinité de possibilités pour déterminer l'emballage le mieux adapté au contenu et aux besoins de chacun.



**CLASSIQUES**



**PRÊT À VENDRE**



**PAGODE**



**COFFRET (MONTAGE MANUEL)**



**AVEC ANSES**



**LUNCH BOX**



**COUVERCLE + FOND**



**ÉTUIS COUSSIN / CRAVATTE**



**SUSPENDUE**



# LES FONDS

Une boîte se caractérise en premier lieu par son type de fermeture. La plupart des emballages peuvent être déclinés en pattes rentrantes, en fond semi-automatique, ou en fond automatique.

Selon le volume, la quantité, le mode de production chez le client final, nous allons orienter notre conseil vers l'une ou l'autre de ces solutions.

## LES PATTES RENTRANTES

Il s'agit de la fermeture classique, qui permet une production économique. Cette fermeture peut être consolidée par une étiquette adhésive en cas de forte pression. Généralement, au moins une des fermetures de la boîte est en patte rentrante.



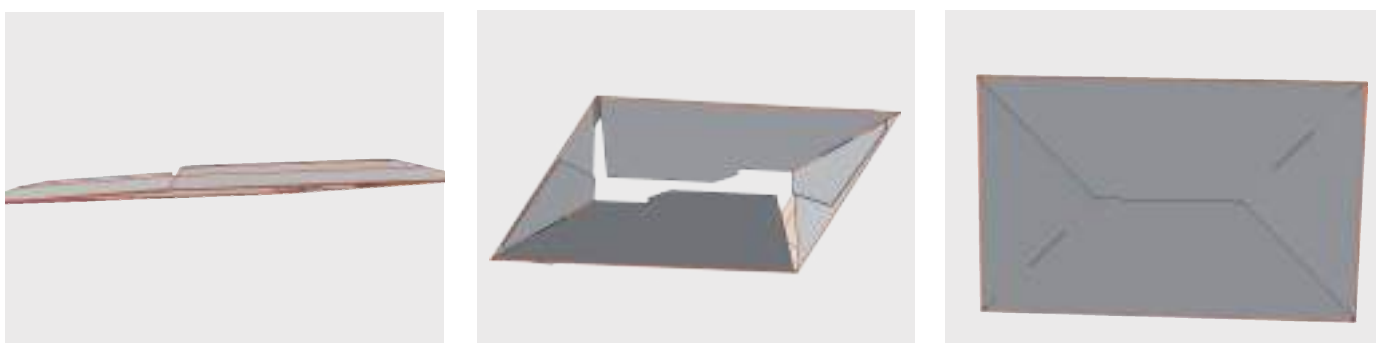
## LE FOND SEMI-AUTOMATIQUE

Aussi économique en production que les pattes rentrantes, ce système de montage est très adapté aux courtes et moyennes séries. Cette fermeture se met en volume très facilement chez le client final en 3 temps et demande très peu de manutention.



## LE FOND AUTOMATIQUE

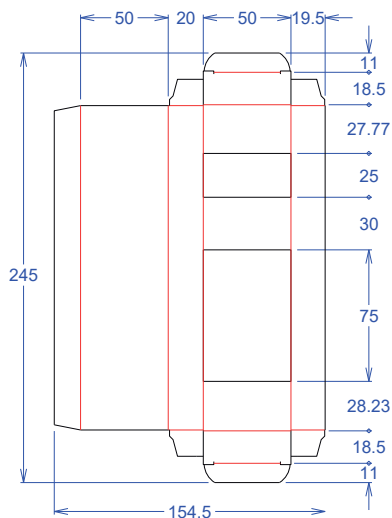
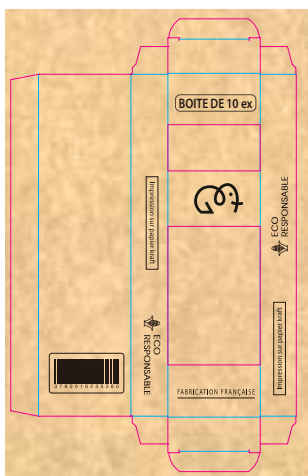
Une simple pression sur les cotés de la boîte permet de la mettre en volume. Convient parfaitement pour les longues productions et pour des systèmes automatisés.



# CRÉATION DE NOUVEAUX PRODUITS

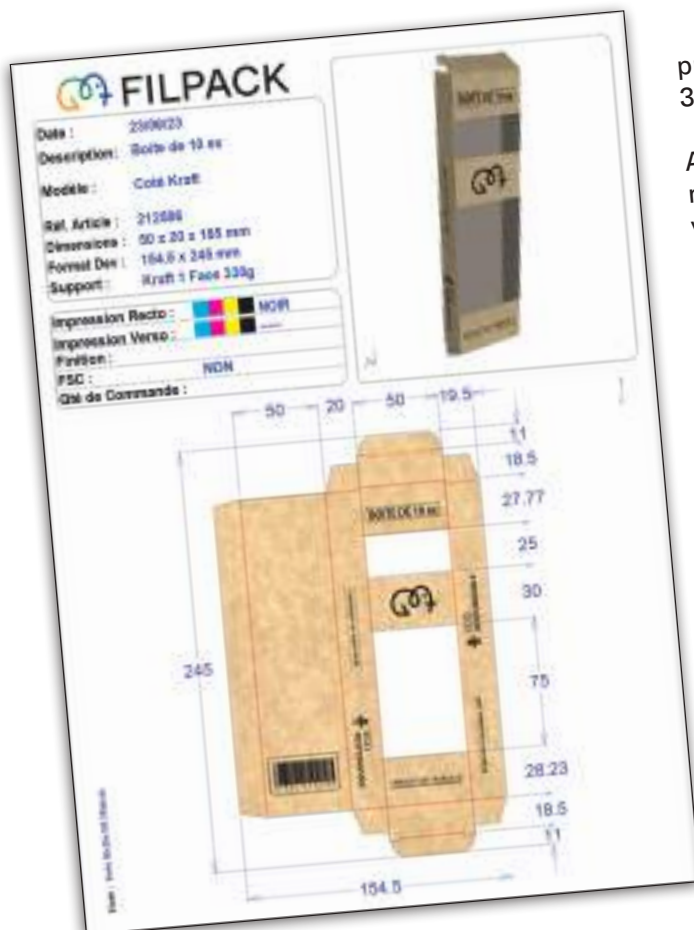
## LE DÉVELOPPEMENT

Notre bureau d'études qui est chargé de l'analyse des besoins des clients, pourra concevoir votre produit. Après validation du prototype, la création graphique pourra être faite par nos soins, ou par votre agence graphique, à votre convenance. Un contrôle minutieux du fichier sera fait, puis une épreuve informatique vous sera soumise pour approbation.



## ÉPREUVAGE INFORMATIQUE

L'épreuve proposée présentera le tracé de découpe, avec cotations et prévisualisation à plat du produit. Elle comprendra également une prévisualisation 3D dynamique, pour voir votre objet prendre vie et le contrôler sous tous les angles avant de le valider.



Informations techniques sur le produit

prévisualisation 3D dynamique.

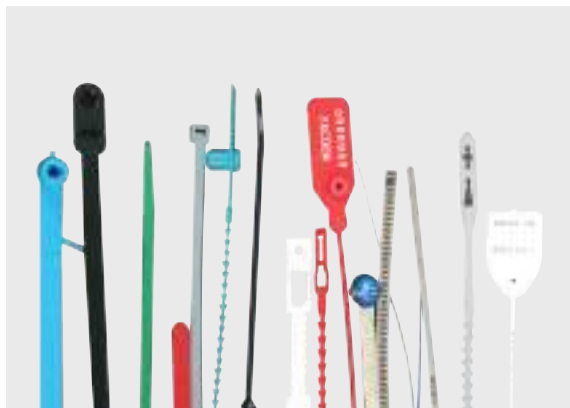
Animation 3D qui permet de voir le produit en volume, de zoomer, de pivoter

tracé avec cotations et prévisualisation à plat du produit

# DIVERS

## SCELLÉS PLASTIQUES

Adaptés pour tous types de sacs, neutres, numérotés ou personnalisés.



## SCELLÉS POUR CONTENEUR

Réservés à la fermeture des conteneurs et agréés par la douane américaine. Certifiés ISO 17712 grade H.



Référence : 66605

## LIENS ET DRILLERS

Fermeture rapide de tous types de sacs plastiques. Pour lien métallique deux boucles.



Code Article	Dimensions L (mm)	Couleur
73777	100	Vert
59217	140	Vert
3067	Driller	

## BRACELETS ET SANGLES

Vendus au kg.



Code Article	LAP x largeur (mm)	Couleur
1908	60 x 1,5	Blond
1918	80 x 1,5	Blond
6981	100 x 1,5	Blond
1878	120 x 2	Blond
1920	80 x 3	Blond
50352	150 x 3	Blond
34247	300 x 15	Blond

## SACS POUBELLES PE



Code Article	Contenance (litre)	Couleur
48956	50	Noir
28721	110	Noir
2434	130	Noir
46744	150	Noir
33681	240	Noir

## ATTACHES TWISTBAND

Prédécoupés pour la pose manuelle, ils s'utilisent en bobine sur machine de table ou sur pied.



Code Article	Longueur	Twist	Couleur
2986	150 mm	4.4 mm monofil	Vert
39411	150 mm	4.4 mm monofil	Noir
38975	150 mm	4.4 mm monofil	Blanc
2988	250 mm	4.4 mm monofil	Vert
39412	250 mm	4.4 mm monofil	Noir
59701	250 mm	4.4 mm monofil	Blanc

## ESSUIE-MAINS BLANC



Code Article	Dimensions l (mm) x L (mm)	Type
27683	200 x 300	Rouleaux
30152	240 x 250	Rouleaux
51207	220 x 225	Enchevêtrés 2 plis 180

## COUTEAUX SÉCURITÉ

Ergonomiques et maniables, ces couteaux offrent confort d'utilisation et sécurité.



Couteau à curseur Gemel  
Réf. 35593

Couteau à gachette Chartron  
Réf. 33208

## ESSUYAGE INDUSTRIEL

Bobine de 1500 formats (2 plis).



Code Article	Dimensions l (mm) x L (mm)	Couleur
59213	220 x 300	Chamois



Autres dimensions et couleurs.  
Consultez-nous!

ECONOMIE CIRCULAIRE  
RECYCLABLE  
PAPIER STOCKER KRAFT  
BILAN RSE  
CARTON  
RECYCLE  
REUTILISABLE  
REBALLER  
REBALLAGE  
AUDIT EMBALLAGE  
RECYCLE  
REUTILISABLE  
ECO-CONCEPTION  
SECURISER  
LOI AGEFC  
PET PROTEGER  
CONDITIONNER PALETTISER EXPEDIER



# SATISFAIRE AUX EXIGENCES DE LA LOI AGEC

## LES OBJECTIFS

1

Réduire de 20% la quantité d'emballage plastiques à usage unique d'ici 2025.

2

Supprimer 100% des emballages plastiques non recyclables d'ici 2025.

3

Atteindre 10% d'emballages réemployables en 2027.

## LES 4R

### RÉDUIRE

Obligation légale visant à mettre en oeuvre le juste emballage (matériaux, taille,...).

### RECYCLABLE

Défini par le matériau majoritaire et l'existence de filières de recyclage en France.

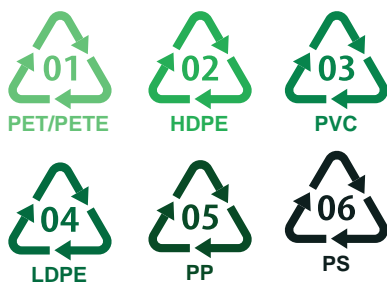
### RECYCLÉ

Contient de la matière recyclée issue d'une filière retraitant les déchets ménagers et industriels.

### RÉUTILISABLE

Réemployable pour le même usage (ex consigne).

## ICONOGRAPHIE



Les logos triangulaires définissent la nature du matériau et la filière de recyclage.



Les papiers sont issus de forêts exploitées de façon durable.



Les consignes de tri sont devenues obligatoires sur les emballages ménagers.

# QUE DIT LA LOI AGEC ?

Est recyclable un emballage contenant plus de 50% d'un matériau pour lequel il existe une filière de recyclage en France:

PE OK

PP EN COURS

PET EN COURS

PVC NON

PS EXPANSÉ NON

La présence de matières recyclées dans un emballage diminue la taxe perçue par Citeo pour les donneurs d'ordre (emballages ménagers pour le moment).

## LEXIQUE

### REGÉNÉRÉ

Chutes de production rebroyées et réincorporées dans la même production.

### PIR

Matières recyclées  
POST INDUSTRIAL RECYCLED :  
ce sont des chutes de diverses industries triées «propres».

### PCR

Matières recyclées  
POST CONSUMER RECYCLED :  
issue de la collecte des déchets ménagers, rebroyées en granule ( gris).

# FILMS ÉTIRABLES MANUELS

## FILMS MANUELS PRÉ-ÉTIRÉS SOUFFLÉS

- Bobines de 600m
- Moins de mandrins
- Moins de palettes à stocker



Réduire

---

Recyclable

---

Fabrication européenne

---

## FILMS MANUELS TECHNOFILM 50% RECYCLÉS

- Bobines de 400m
- Moins de mandrins
- Moins de palettes à stocker



Réduire

---

Recyclable

---

Recyclé

---

Fabrication européenne

---

# FILMS ÉTIRABLES MACHINES

## FILMS MACHINE PRÉ-ÉTIRÉS SOUFLÉS

- Faible épaisseur de 6 à 9 µm
- Réduction de la quantité de film par palette



Réduire

---

Recyclable

---

Fabrication européenne

---

## FILMS MACHINE SANS PRÉ-ÉTIRAGE (150 % MAXI) AVEC RECYCLE DE 50 À 80 %

Ces films se reconnaissent à leur aspect légèrement grisés.



Recyclable

---

Recyclé

---

Fabrication européenne

---

## FILMS MACHINE FIBER REBORN

- Contient 35% de recyclé
- Renforcés par des fibres



Réduire

---

Recyclable

---

Recyclé

---

Fabrication européenne

---

## FILMS MACHINE POUR PRÉ-ÉTIRAGE

- Excellente étirabilité de 250% à 350%
- Faible épaisseurs de 10 à 15 µm
- Poids déposé par palette plus économique



Réduire

---

Recyclable

---

Fabrication européenne

---

# COIFFES PALETTES

## COIFFES PEHD 15 µm AVEC RECYCLÉ (MIN 30%)

- Présentation en rouleaux pré-découpés ou en liasses
- Faible épaisseur

Recyclé

---

Réduire

---

Recyclable

---

Fabrication européenne

---

## COIFFES PEBD 30 µm AVEC 50% RECYCLÉ

- Présentation en rouleaux

Recyclé

---

Recyclable

---

Fabrication européenne

---



## COIFFES RIGIDES RÉUTILISABLES

- Idéal pour les navettes entre ateliers; une charge parfaitement maintenue, totalement réutilisable.



Réduire

---

Recyclable

---

Recyclé

---

Réutilisable

---

Fabrication européenne

---

# ADHÉSIFS

## RUBAN PP ACRYLIQUE ÉCOLOGIQUE EVERGREEN

- Adhésif sans solvant renforcé
- Certificat recyclabilité
- Convient au froid



Réduire

---

Imprimable

---

Fabrication européenne

---

## RUBAN HOT MELT PET 19 µm 85 % RECYCLÉ

- Épaisseur réduite > rouleaux de 132 m
- Moins de mandrins
- Contient du recyclé
- Forte adhésivité



Réduire

---

Recyclé

---

Imprimable

---

Fabrication européenne

---

## BANDE GOMMÉE

- S'utilise avec humecteur
- Colle amidon alimentaire
- Économique VS adhésif papier
- Ruban de 150 m - 200 m



Réduire

---

Imprimable

---

Fabrication européenne

---

## RUBAN PAPIER ADHÉSIF

- Utilisation avec dévidoir manuel standard
- Possible pour machine (rlx 500m)



Réduire

---

Imprimable

---

Fabrication européenne

---

# FEUILLARDS

## FEUILLARD PET

- Large gamme
- Peut remplacer l'acier
- Recyclé 99%



Recyclable

---

Recyclé

---

Imprimable

---

Fabrication européenne

---

## FEUILLARD PAPIER

- Alternative au plastique
- Inviolabilité
- Convient pour une charge légère



Recyclable

---

Recyclé

---

Imprimable

---

Fabrication européenne

---

## FEUILLARD PP NOIR (OU GRIS FONCÉ)

- Contient de 50 % jusqu'à 100 % de recyclé



Recyclable

---

Recyclé

---

Fabrication européenne

---

## BANDE PAPIER PE SOUDABLE

- Alternative au plastique
- Inviolabilité



Recyclable

---

Recyclé

---

Imprimable

---

Fabrication européenne

---

# CALAGES MANUELS

## PAPERBUBBLE®

- Format 580×380 en carton de 300 brun ou blanc



## PAPIER GAUFFRE

- En rouleau de lz maxi 500mm x 50mm ou en format



## FILM À BULLES RECYCLÉE

- Rouleau ou format



## PAPIER NID D'ABEILLE

- Rouleau 400 mm x 250 m



## GAINE PAPIER MULTIFEUILLES

- 2 ou 3 plis kraft ( non recyclé ou recyclé)



## CARTON EN ROULEAU / GAINE OU MANCHON

- Carton souple avec 1 face non abrasive, possible avec PE
- Rouleau lz 80 cm max / gaine / manchon / format

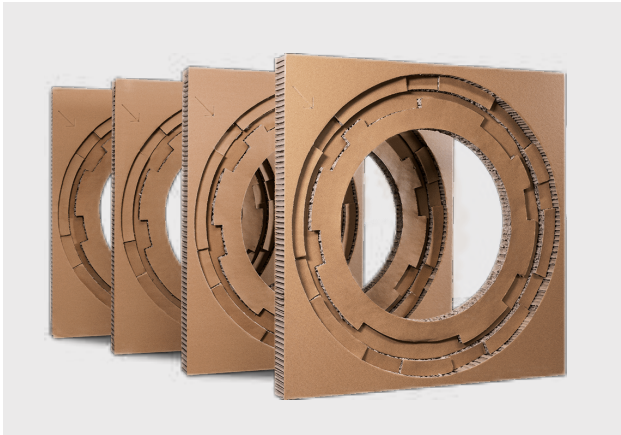


## GAINE CARBON

- Manchon lz 40 / 60 / 75 / 110 (coupés ou pré-découpés)
- Formats à la demande

### NID D'ABEILLE : PLOTS, CALAGE SUR MESURE

- Plots / Plaques / Calage sur mesure



### PROFILES EN CARTON



### CELLULOSE MOULÉ : CALAGE STANDARD OU SUR MESURE

- Quelques standards : Pour bouteilles, Rouleaux, Barquettes, Palettes  
- Sur mesure : investissement moule



### PROFILES EN MOUSSE RECYCLÉE



### FIBRE BOIS OU FRISURE PAPIER



### PARTICULAIRE BIO À BASE D'AMIDON



# CALAGES AVEC MACHINE

Étude personnalisée en fonction de vos besoins



- Protection calage et remplissage de vide en papier recyclé



- Système coussins d'air recyclés jusqu'à 100 % ou biodégradables

# ENVELOPPES BULLES

## PAPIERS RECYCLÉS ET BULLES RECYCLÉES

### POCHETTE COEXTRUDÉE OPAQUE AVEC RECYCLÉ

- Double bande adhésive en option



### ENVELOPPE BULLES : PAPIER ET BULLES RECYCLÉS

- Économique
- Calage efficace



### POCHETTE BULLES D'AIR PAPIER

Ouverture facile. Patte de fermeture de 50mm. Bande siliconée de 20mm. Colle hotmelt de 10mm. Aussi disponible sous bande papier par 10.



### ENVELOPPE BULLES 100 % PLASTIQUE

- 100 % plastique
- 100 % recyclable
- Economique
- Calage efficace



Format (mm)	Kraft brun ou blanc Boîte de	Blanc en paquet x10 Boîte de
100 × 165	200	20
150 × 215	100	10
180 × 265	100	10
220 × 265	100	10
240 × 340	50	5
270 × 360	50	5
350 × 470	50	5

# ENVELOPPES & Pochettes Papier Recyclées

## ENVELOPPE REMBOURRÉE PAPIER

- 100 % recyclable
- Rembourrage recyclé
- Calage efficace



## ENVELOPPE REMBOURRÉE ONDULÉE SIMPLE FACE

- 100 % recyclable
- Léger



## POCHETTE PAPIER RÉSISTANTE NEUTRE OU PERSONNALISÉE

- Double bande adhésives
- 12 format disponibles



## POCHETTE PORTE-DOCUMENTS DCI EN PAPIER TRANSLUCIDE

- 100 % recyclable
- Papier cristal



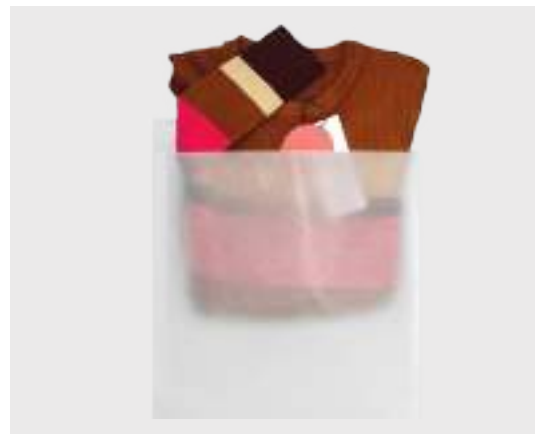
# FILMS & SACHETS

## SACHET PEBD AVEC RECYCLÉ



## SACHET PAPIER TRANSLUCIDE AVEC ADHÉSIF

- 7 formats standards
- Imprimable à partir de 50 000 unités



## SACHET ZIP AVEC RECYCLÉ



## SAC PAPIER À POIGNÉES PLATES OU FICELLE



## SACHET BULLES D'AIR PAPIER

Ouverture facile. Monocouche en kraft 120g ultra résistant. Patte de fermeture de 50mm. Bande siliconée de 20mm. Colle hotmelt de 10mm.



## FILM RETRACTABLE POLYOLEFINE RECYCLÉ 30 %



Format (mm)	Boite de
100 × 200	200
150 × 200	100
200 × 300	100
250 × 350	50



**FILPACK**

EMBALLAGE

## NOTES

A series of horizontal dotted lines for writing notes, spanning the width of the page.


## NOS PARTENAIRES

---



## NOUS CONTACTER POUR VOS PROJETS

---

 0821 02 22 22

0,10€ H.T/min (à partir d'un poste fixe)

 [infoemballage@filpack.fr](mailto:infoemballage@filpack.fr)





[www.filpack.fr](http://www.filpack.fr) - [info@filpack.fr](mailto:info@filpack.fr)

Edition 2024



Imprimé sur papier issu de forêts bien gérées.